

Jak stáhnout účetní data (CDR - Call Data Records)

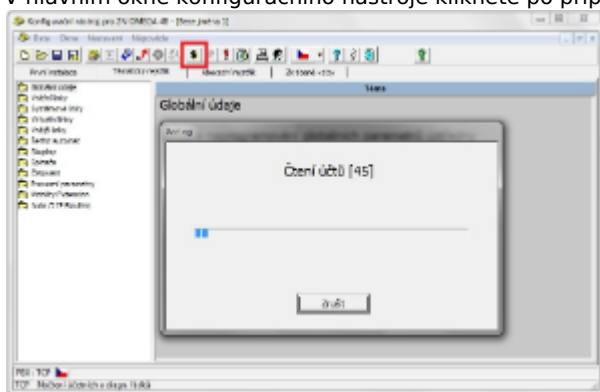
Účetní data (záznamy o volaném čísle, času a délce hovoru) ukládá ústředna Omega Lite o všech hovorech uskutečněných z/do vnitřních linek prostřednictvím vnějších linek (analogové, ISDN, GSM brána).

Pokud je ústředna vybavena VoIP modulem, jsou záznamy o hovorech uskutečněných z VoIPových linek k dispozici pouze v případě volání přes některé z rozhraní analogové části. Jestliže je voláno např. přes SIP trunk k VoIP providerovi, záznam se neprovede.

Kapacita paměti ústředny je 2520 záznamů a je energeticky nezávislá. V případě dosažení max. počtu záznamů se začnou nejstarší záznamy automaticky přemazávat.

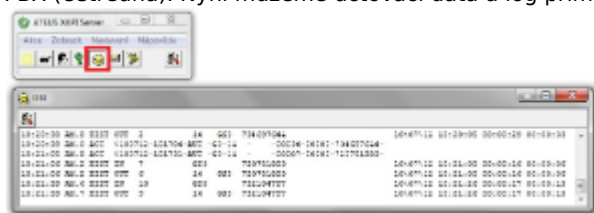
Data lze vyčistit několika způsoby:

- Program PBX Konfigurační nástroj (Omega program)
V hlavním okně konfiguračního nástroje klikněte po připojení k ústředně na ikonu dolaru.



Účtovací data jsou poté uložena do souboru Data.acc ve složce Dokumenty (C:\Users\uživatel\Documents\2N TELEKOMUNIKACE\Omega Program\Data.acc)

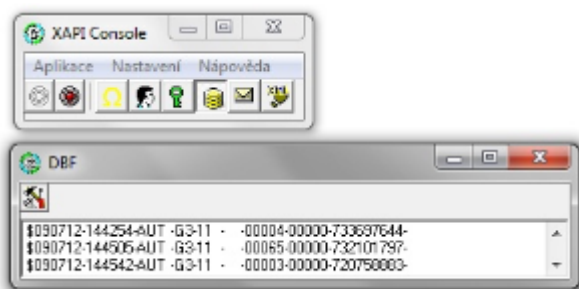
- XAPI Server
 - a. Externí XAPI Server
Na PC nainstalujeme program XAPI Server a nakonfigurujeme připojení k ústředně: Nastavení - Modulu PBX (Ústředna). Nyní můžeme účtovací data a log přímo zobrazit kliknutím na ikonu Databáze.



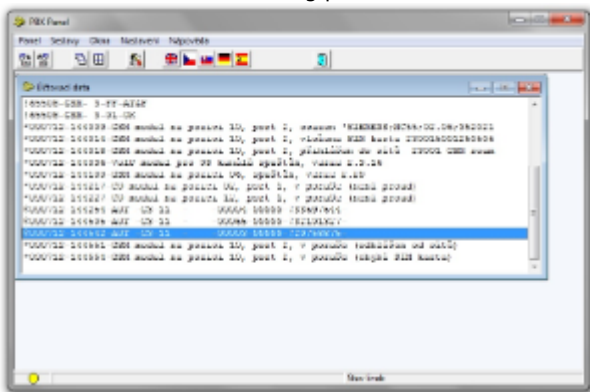
Nebo je možné se k tomuto serveru běžícímu na PC připojit vzdáleně prostřednictvím programu XAPI Console z jiného počítače v síti.

b. XAPI server běžící na VoIP modulu (pokud je jím ústředna vybavena)

Nejprve přes webové rozhraní VoIP modulu ověříme povolení XAPI serveru: Network - XAPI server - XAPI server povolen. Poté nainstalujeme program XAPI Console a nakonfigurujeme připojení k ústředně: Nastavení - Komunikace. Nyní kliknutím na ikonu DBF - Databáze načteme a zobrazíme log obsahující účtovací záznamy.



- Program PBX Panel
Nejprve nakonfigurujeme připojení k ústředně: Nastavení - Volba komunikačního zařízení a poté zobrazíme účtovací data a log přes menu Panel - Účet.



Ukládání dat do souboru je možno nastavit v menu Nastavení - Základní nastavení - Účtování - Účtovací soubor.

Popis účtovacích řádků

Účtovací řádek začíná znakem \$ a obsahuje následující položky oddělené znakem '-':

\$051099-163032-AUT -G1-17 -00011-00000-0603150213

- Datum ukončení hovoru ve formátu ddmmyr - 6 znaků
- Čas ukončení hovoru ve formátu hhmmss - 6 znaků
- Typ hovoru - 4 znaky s následujícím významem:

IN ... příchozí obslužený hovor

IND ... příchozí hovor DISA

INN ... příchozí neobslužený hovor

INND ... příchozí neobslužený hovor DISA

FAX ... příchozí hovor, detekovaný fax

MOD ... příchozí hovor, detekovaný modem

AUT ... automatický odchozí hovor

A000 ... A999 automatický odchozí hovor za použití ARS/LCR s číslem trasy

AUTN ... automatický odchozí hovor s použitím dražší cesty

PRIV ... soukromý odchozí hovor

P000 ... P999 soukromý odchozí hovor za použití ARS/LCR s číslem trasy

PRIN ... soukromý odchozí hovor s použitím dražší cesty

SPD ... odchozí hovor ze zkrácené volby

S000 ... S999 odchozí hovor ze zkrácené volby za použití ARS/LCR s číslem trasy

SPDN ... odchozí hovor ze zkrácené volby s použitím dražší cesty

CFW ... odchozí přesměrovaný hovor

C000 ... C999 odchozí přesměrovaný hovor za použití ARS/LCR s číslem trasy

CFWN ... odchozí přesměrovaný hovor s použitím dražší cesty

MAN ... ruční výběr odchozího svazku

DIR ... přímý náběh na odchozí linku (tj. na systémovém telefonu)

EXT ... odchozí tranzitní hovor

FWD ... příchozí přesměrovaný hovor

FWND ... příchozí přesměrovaný hovor - volaným nevyzvednutý

THRU ... příchozí hovor s následným tranzitním odchozím hovorem

- Pořadí vnější linky - 2 znaky

01-24 - 24 státních linek

I1-I6 - 6 ISDN S0 linek

G1-GC - 12 GSM linky

- Účastnické číslo pobočky (nebo virtuálního portu/linky,) na jejíž účet má být hovor přičten - 4 znaky
- Účastnické číslo volající pobočky - 4 znaky.
- Doba trvání hovoru v sekundách - 5 znaků (maximálně 65535s).
- Počet přijatých tarifních impulsů - 5 znaků (maximálně 65535). U příchozích hovorů je zde doba trvání vyzvánění.
- Volané číslo, či identifikace volajícího - 16 znaků
- Kód čísla zakázky - 4 znaky (volitelně)

Další informace:

Pobočkové telefonní ústředny (oficiální stránky 2N)