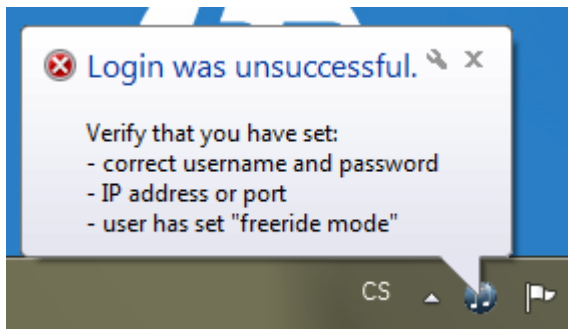


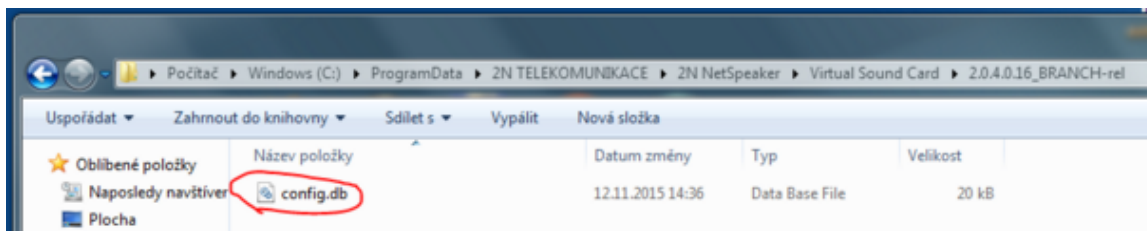
Virtuální zvuková karta - Potíže s přihlášením

Při pokusu o první přihlášení k virtuální zvukové kartě 2N® IP Audio Virtual Sound Card může dojít ke konfliktu oprávnění. Výsledkem je zpráva o neúspěšném přihlášení.



Tento konflikt vzniká během instalace, kdy je použita jiná sada oprávnění, než má následně uživatel při pokusu o spuštění aplikace.

Řešením je odstranění konfiguračního souboru config.db, který je umístěn v adresáři C:\ProgramData\2N TELEKOMUNIKACE\2N NetSpeaker\Virtual Sound Card\2.0.4.0.16_BRANCH-rel (platí pro Windows 7).



Při následném pokusu o spuštění aplikace je soubor automaticky znovu vytvořen se správným oprávněním.

V případě přetrvávajících obtíží s přihlášením zkontrolujte nastavení uživatele v 2N® IP Audio Control Panel.