

Network Scanner - Jak najít 2N® zařízení na síti a jak nastavit jeho IP parametry?

2N® Network scanner je software pro operační systém Windows který umožňuje na počítačových sítích připojených k počítači vyhledat 2N zařízení.

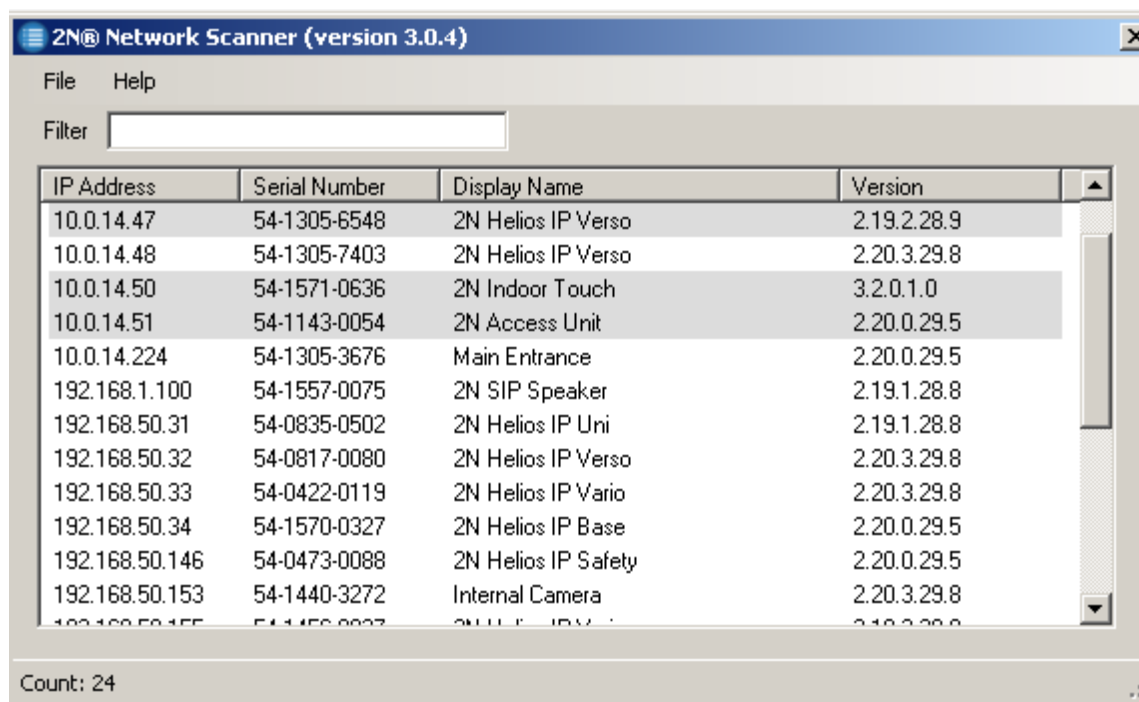
2N zařízení která lze Network scannerem vyhledat jsou: všechny 2N® IP Intercomy, Access Unity, Odpovídající jednotky (Indoor Touch, Indoor Talk, Indoor Compact), Lift IP jednotky, zařízení z rodiny SIP Speaker, Access Commander.

U vyhledávaných zařízení zjistíte jejich IP adresu, název, sériové číslo a verzi použitého firmwaru.

Scanner navíc umožňuje otevřít webové konfigurační rozhraní zařízení (Browse) či vzdáleně nakonfigurovat IP parametry (Config).

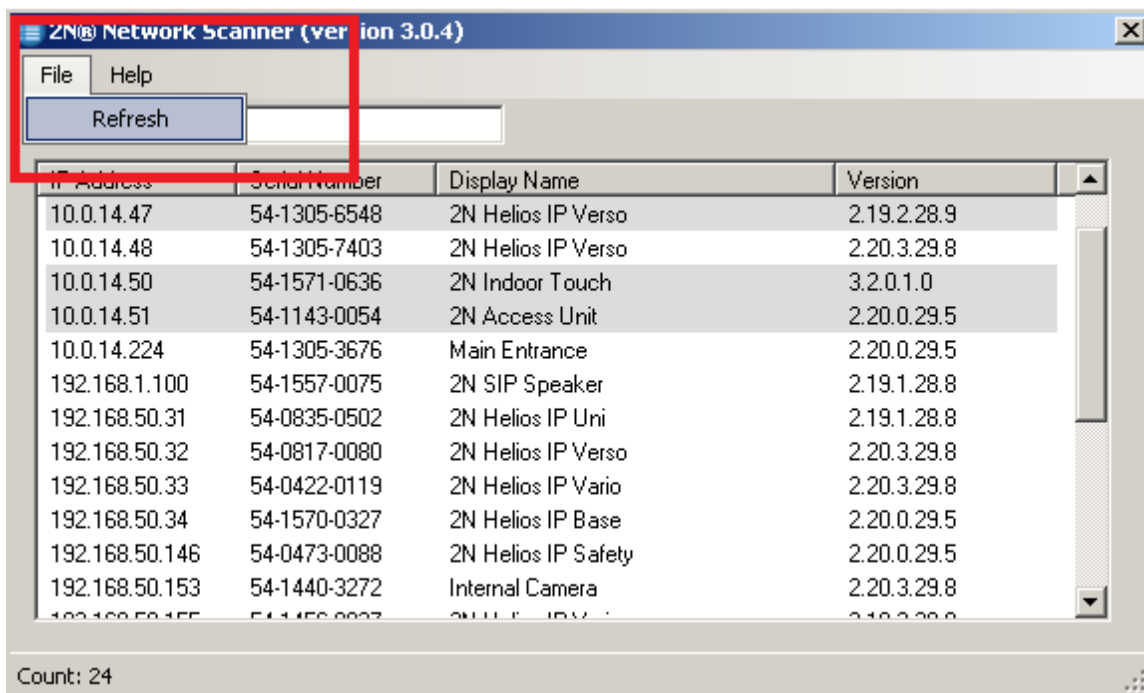
Návod krok za krokem

1. Vyhledání dostupných 2N® zařízení na připojených sítích - Network scanner po svém zapnutí provede detekci 2N zařízení na připojených počítačových sítích.

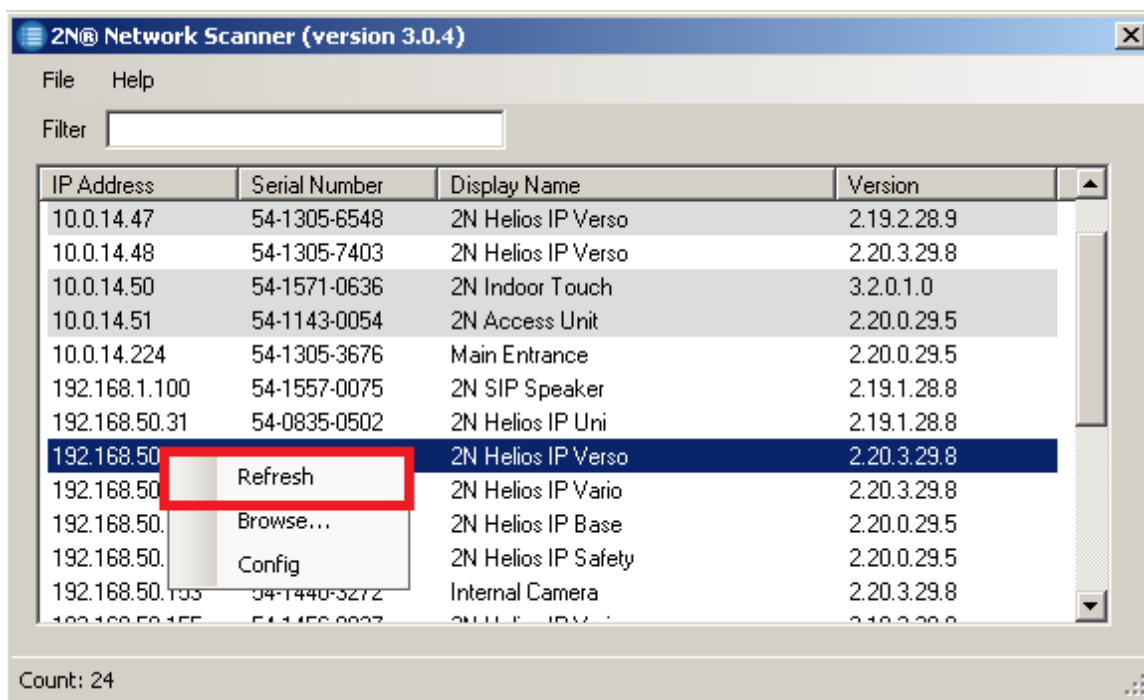


IP Address	Serial Number	Display Name	Version
10.0.14.47	54-1305-6548	2N Helios IP Verso	2.19.2.28.9
10.0.14.48	54-1305-7403	2N Helios IP Verso	2.20.3.29.8
10.0.14.50	54-1571-0636	2N Indoor Touch	3.2.0.1.0
10.0.14.51	54-1143-0054	2N Access Unit	2.20.0.29.5
10.0.14.224	54-1305-3676	Main Entrance	2.20.0.29.5
192.168.1.100	54-1557-0075	2N SIP Speaker	2.19.1.28.8
192.168.50.31	54-0835-0502	2N Helios IP Uni	2.19.1.28.8
192.168.50.32	54-0817-0080	2N Helios IP Verso	2.20.3.29.8
192.168.50.33	54-0422-0119	2N Helios IP Vario	2.20.3.29.8
192.168.50.34	54-1570-0327	2N Helios IP Base	2.20.0.29.5
192.168.50.146	54-0473-0088	2N Helios IP Safety	2.20.0.29.5
192.168.50.153	54-1440-3272	Internal Camera	2.20.3.29.8
192.168.50.155	54-1456-0027	2N Helios IP Uni	2.19.1.28.8

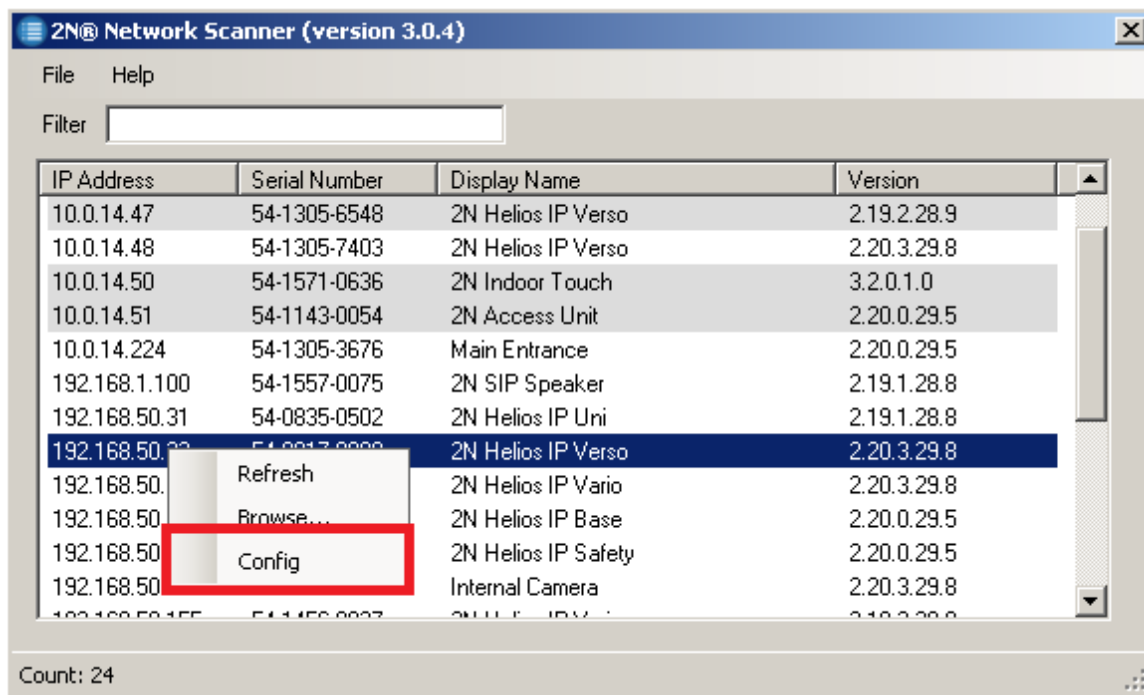
Pokud potřebujete vyhledávání zopakovat, prosím stiskněte File - Refresh.



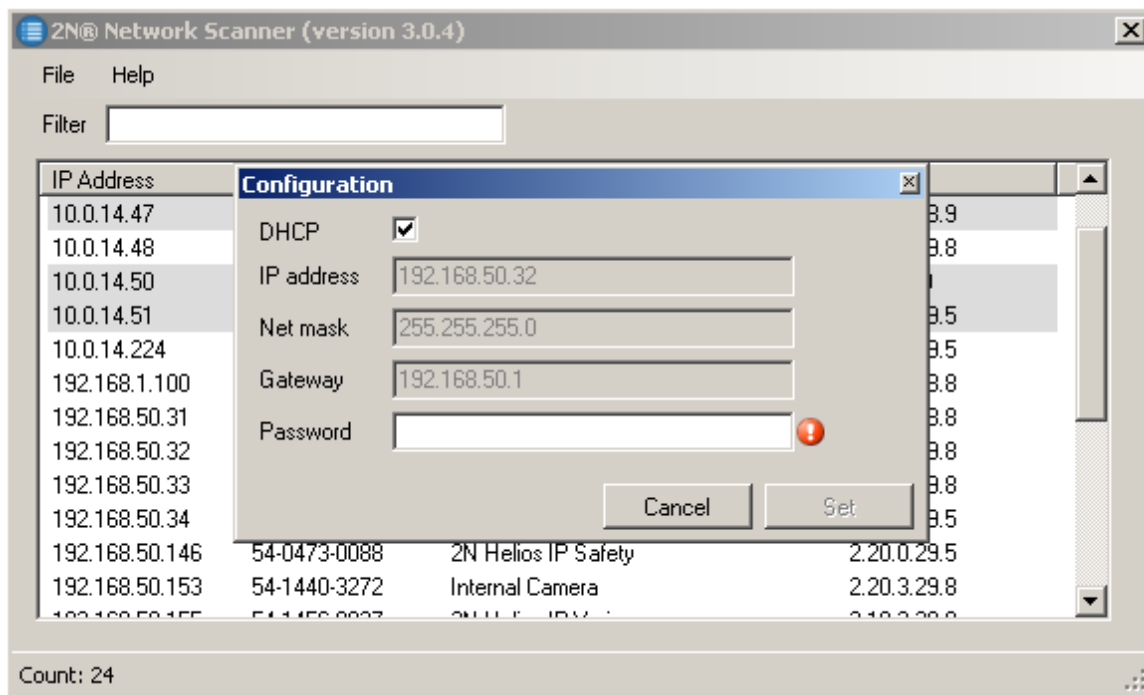
Případně můžete pravým kliknutím na jedno ze zařízení zvolit volbu Refresh.



2. Změna IP adresy nalezeného 2N® zařízení - kliknutím pravého tlačítka myši na jedno z nalezených 2N zařízení můžete pomocí volby Config změnit nastavení jeho IP parametrů

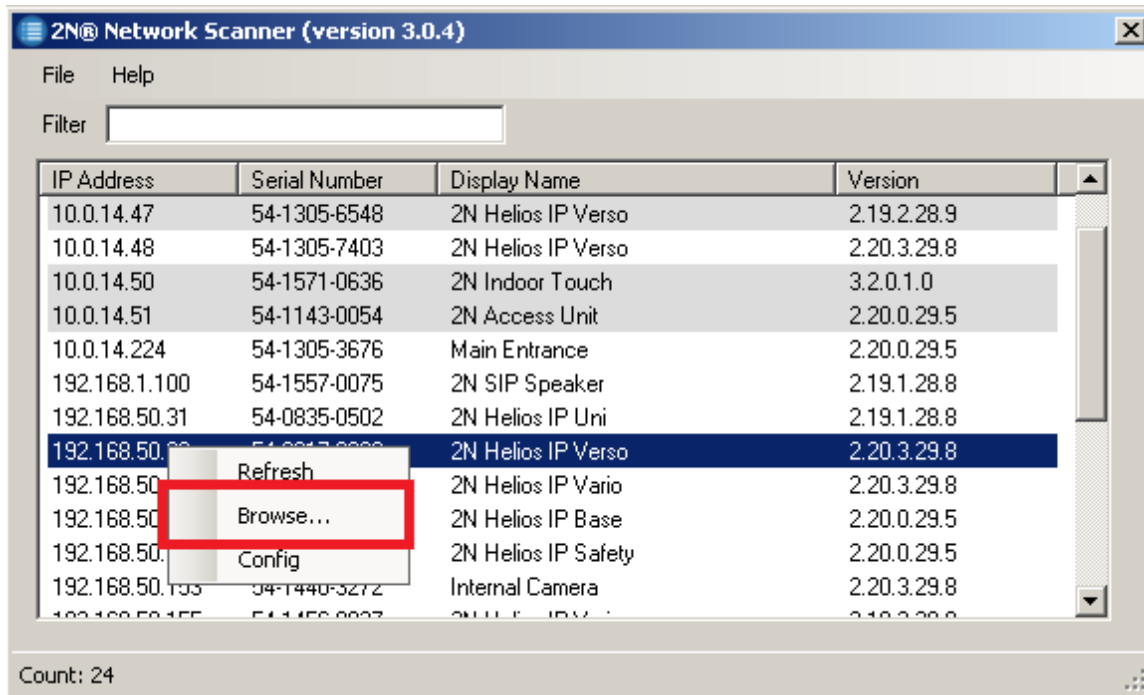


V následně otevřeném konfiguračním okně můžete měnit nastavení tak, aby zařízení získávalo IP adresu buď od DHCP serveru nebo nastavit IP parametry staticky. Změny je třeba potvrdit zadáním hesla které je stejné jako heslo pro přihlášení do webové konfigurace zařízení.

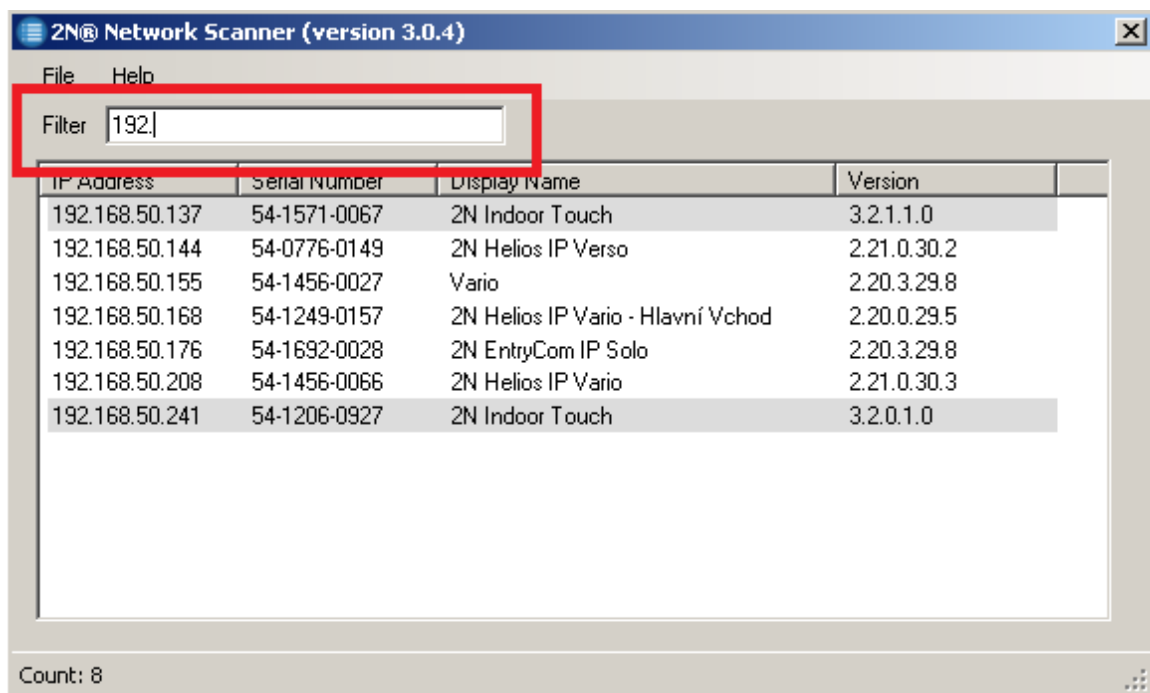


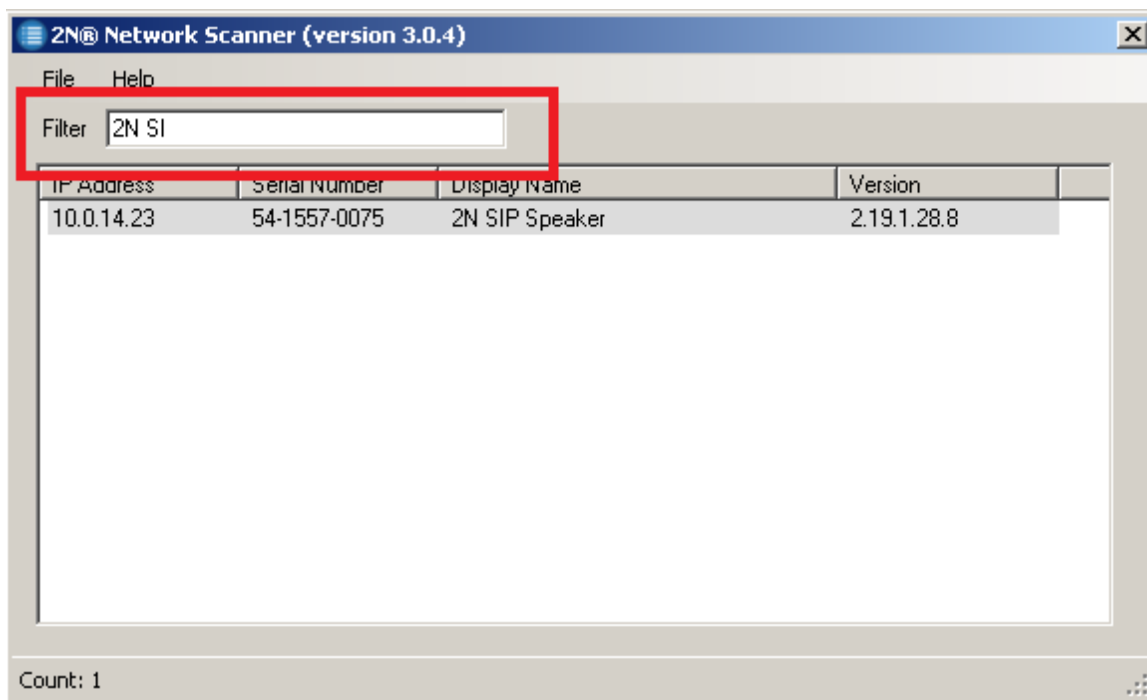
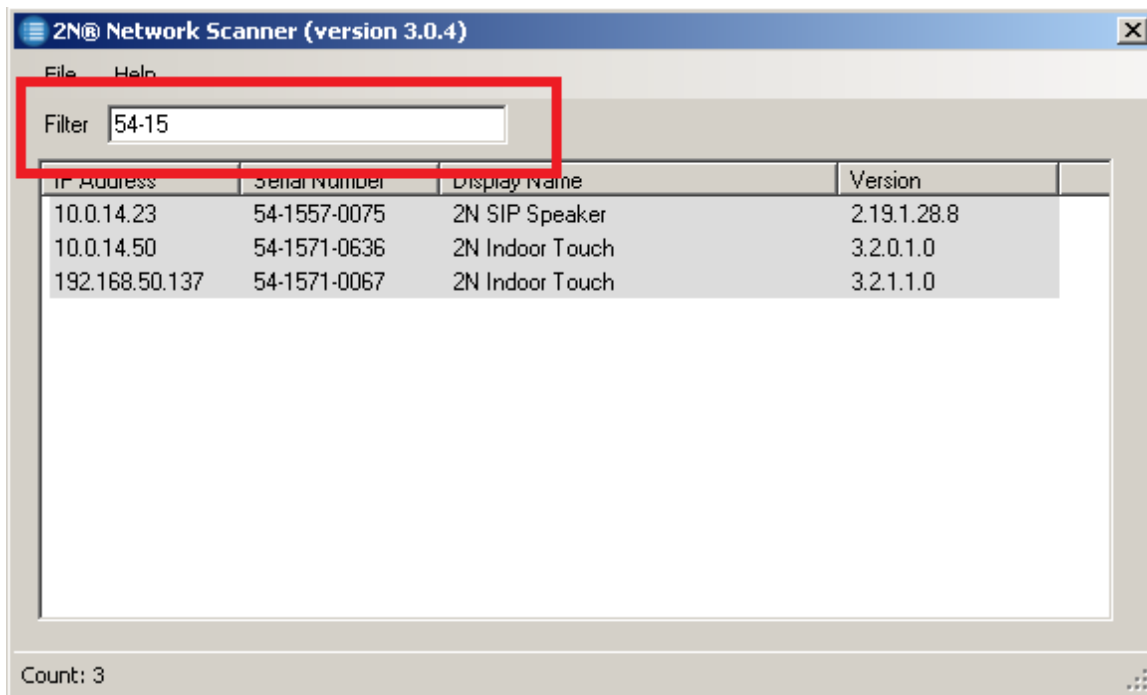
i Možnost nastavovat IP parametry lze pouze pro zařízení 2N@ IP Interkom a 2N@ Access Unit a to pouze tehdy, pokud nejsou v šedivé poli.

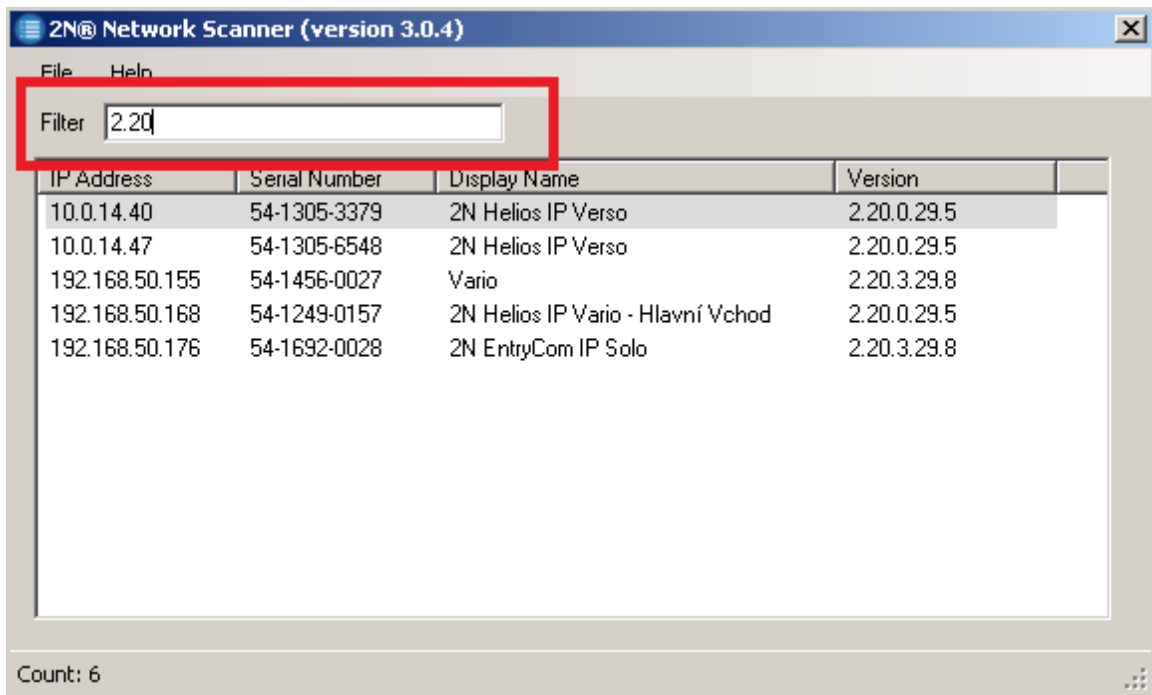
- Otevřít konfigurační rozhraní zařízení - kliknutím pravého tlačítka myši na jedno z nalezených 2N zařízení můžete pomocí volby Browse otevřít webové konfigurační rozhraní daného zařízení.



Výsledky vyhledávání lze také podle potřeby filtrovat. Lze tedy omezit seznam nalezených zařízení podle IP adresy, sériového čísla zařízení, názvu zařízení nebo verze nainstalovaného firmwaru v zařízení.







2N@ Network Scanner (version 3.0.4)

File Help

Filter

IP Address	Serial Number	Display Name	Version
10.0.14.40	54-1305-3379	2N Helios IP Verso	2.20.0.29.5
10.0.14.47	54-1305-6548	2N Helios IP Verso	2.20.0.29.5
192.168.50.155	54-1456-0027	Vario	2.20.3.29.8
192.168.50.168	54-1249-0157	2N Helios IP Vario - Hlavní Vchod	2.20.0.29.5
192.168.50.176	54-1692-0028	2N EntryCom IP Solo	2.20.3.29.8

Count: 6