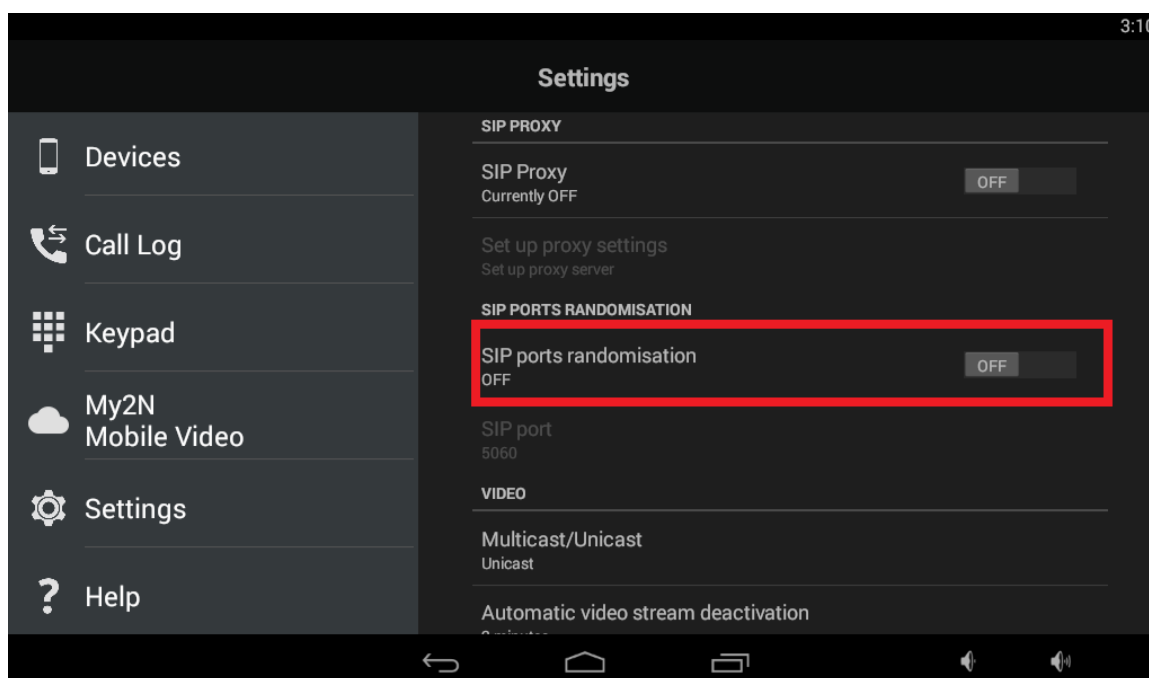


Axis - jak nastavit přímé volání z Axis Door Station interkomu

2N® Indoor Touch dokáže přijímat přímé SIP hovory z Axis Door station interkomů. Jsou zde dvě omezení.

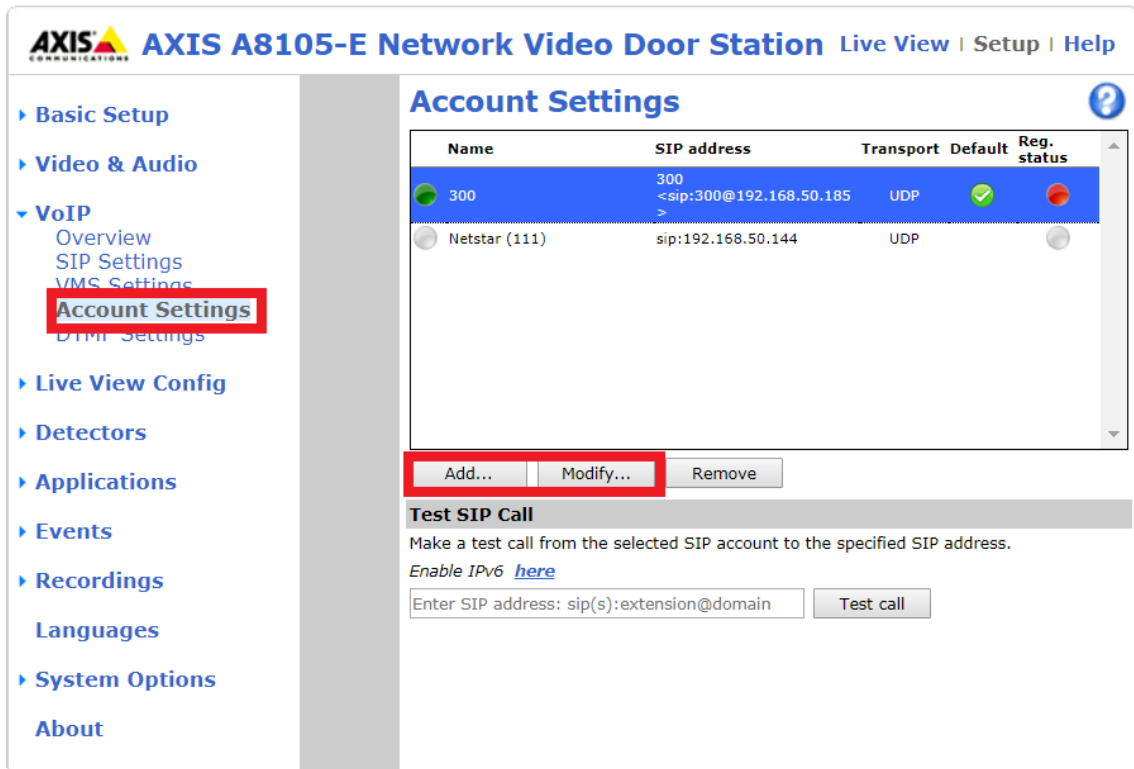
- i** Omezení
- Není možné udělat přímý hovor z 2N® Indoor Touch na Axis Door Station
 - Při příchozím hovoru z Axis Door Station není možné zobrazit video náhled před vyzvednutím hovoru
 - Firmware verze 3.3. a vyšší

Nejprve je nutné vypnout SIP randomizaci portu v 2N® Indoor Touch jednotce.



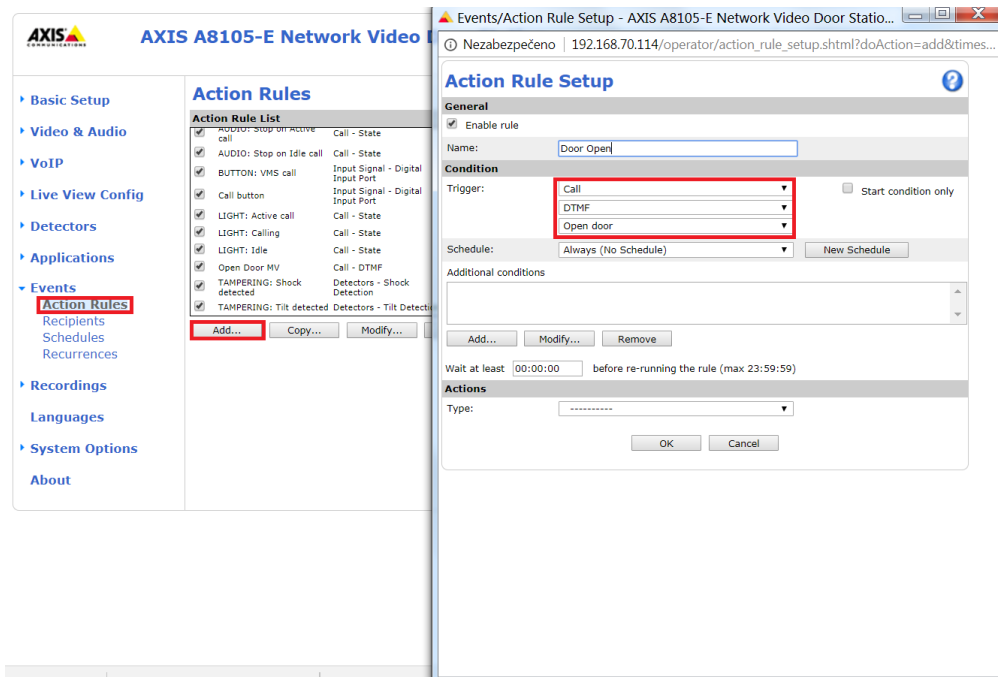
Obr. 1: 2N® Indoor Touch nastavení

Druhým krokem je úprava nastavení v Axis Door Station interkomu. Je nutné přidat nový nebo modifikovat existující SIP účet v sekci VoIP -> Account Settings.



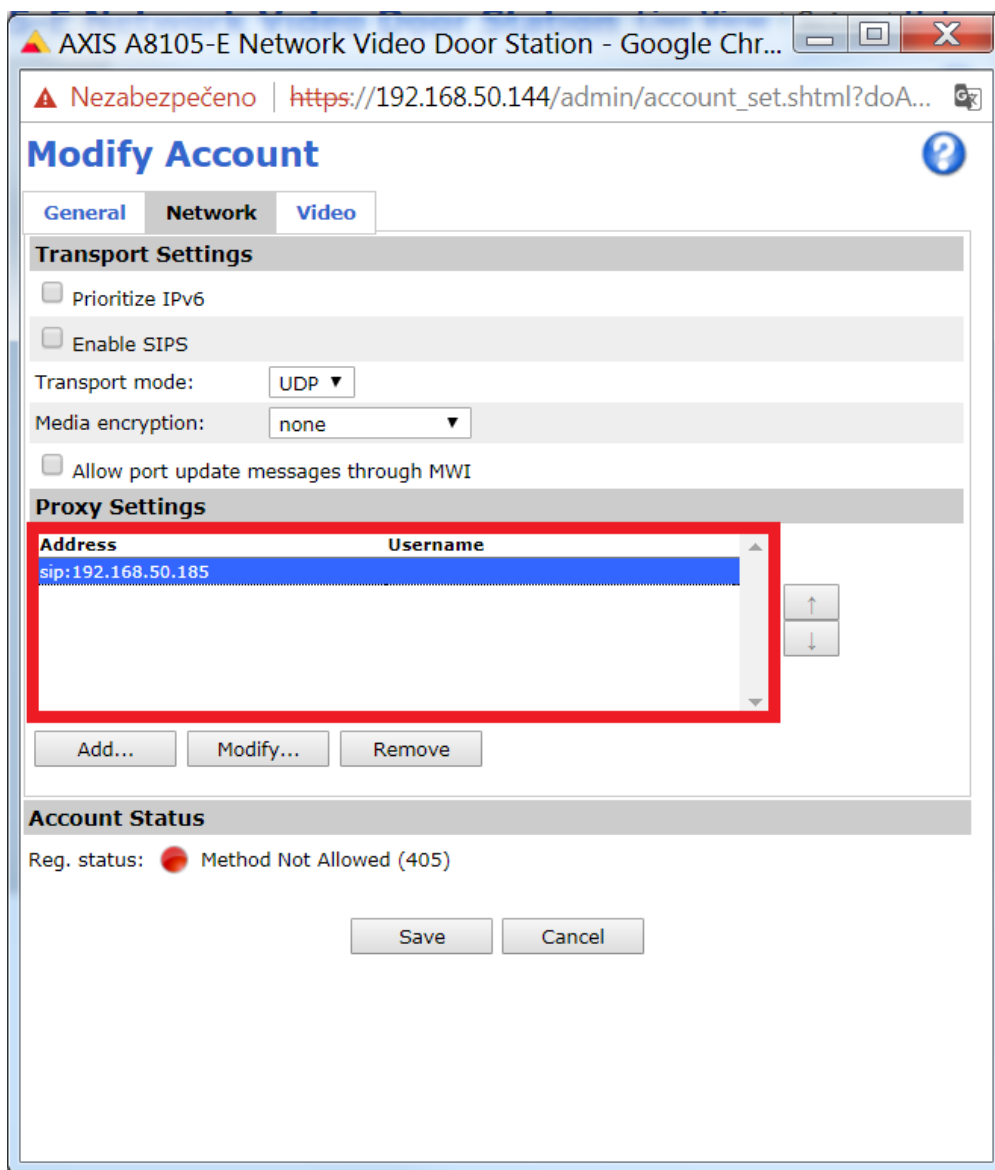
Obr. 2: Nastavení účtu Axis interkomu

Zde je nutné modifikovat doménové jméno. V této ukázce je doménovým jménem IP adresa: 192.168.50.185 což je IP adresa 2N® Indoor Touch jednotky.



Obr. 3: Nastavení SIP serveru

Dalším krokem je přidání IP adresy proxy serveru což je opět IP adresa 2N® Indoor Touch. V této ukázce je IP adresa: 192.168.50.185.



Obr. 4: Nastavení Proxy serveru

Posledním krokem je nastavení DTMF kódu pro otvírání dveří. Je nutné přidat nový DTMF profil a nastavit hodnotu kódu: 00.

AXIS **AXIS A8105-E Network Video Door Station** [Live View](#) | [Setup](#) | [Help](#)

- Basic Setup
- Video & Audio
- VoIP
 - Overview
 - SIP Settings
 - VMS Settings
 - Account Settings
 - DTMF Settings**
- Live View Config
- Detectors
- Applications
- Events
- Recordings
- Languages
- System Options
- About

DTMF Settings

DTMF Configuration for SIP Accounts

- Peer-to-peer accounts (111)
- 300
- IDT (100)**

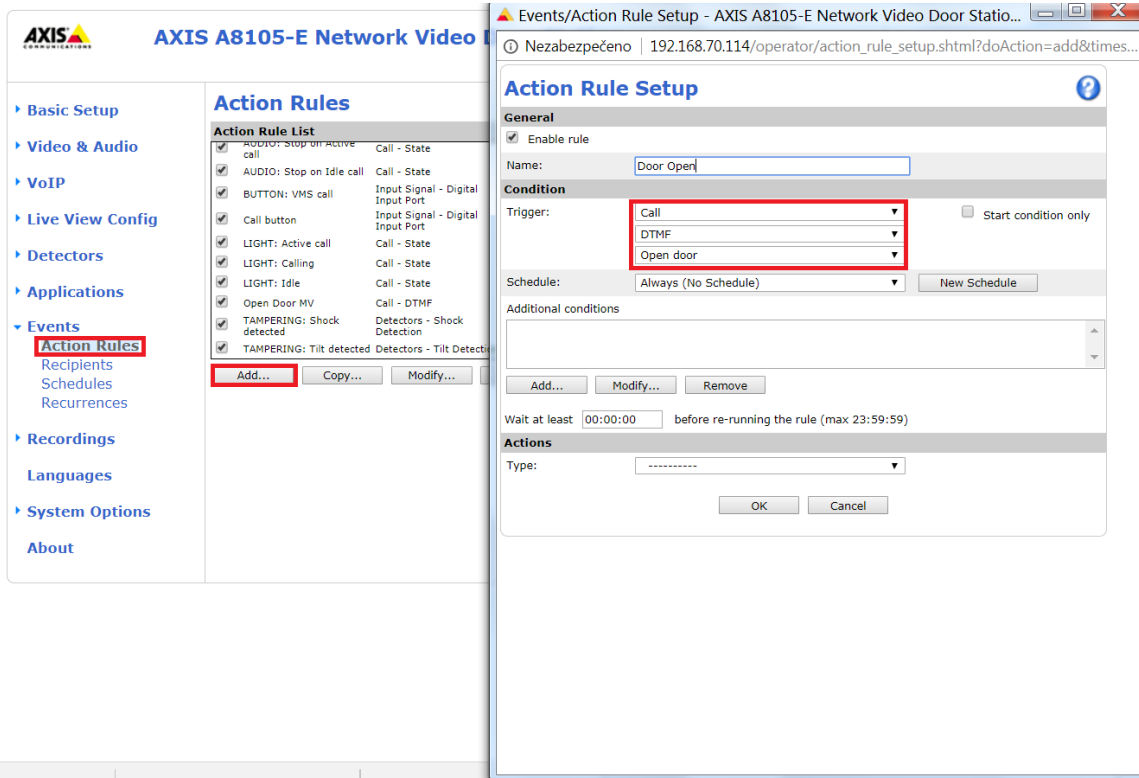
DTMF using SIP INFO (RFC2976)
 DTMF using RTP (RFC2833)

Associated DTMF Sequences

| Name | Sequence |
|-----------|----------|
| Open door | 00 |

Obr. 5: nastavení DTMF

Jakmile je nastaven DTMF profil, je nutné nastavit akci, které bude spuštěna na základě tohoto profilu. To lze nastavit v sekci Events / Action Rules



The screenshot displays the configuration interface for an AXIS A8105-E Network Video Door Station. The main window is titled "Events/Action Rule Setup - AXIS A8105-E Network Video Door Statio...". The left sidebar contains a navigation menu with categories: Basic Setup, Video & Audio, VoIP, Live View Config, Detectors, Applications, Events, Recordings, Languages, System Options, and About. The "Events" category is expanded, and "Action Rules" is selected. Below this, there are sub-options: Recipients, Schedules, and Recurrences. The "Action Rules" section shows a list of rules with checkboxes and buttons for "Add...", "Copy...", and "Modify...".

The "Action Rule Setup" dialog box is open, showing the following configuration:

- General:** "Enable rule" is checked. The "Name" field contains "Door Open".
- Condition:** The "Trigger" dropdown menu is set to "Call". The "Start condition only" checkbox is unchecked. The "Schedule" dropdown is set to "Always (No Schedule)".
- Additional conditions:** This section is currently empty.
- Actions:** The "Type" dropdown is set to "-----".

Buttons for "Add...", "Modify...", and "Remove" are visible below the "Additional conditions" section. A "Wait at least" field is set to "00:00:00" before re-running the rule (max 23:59:59). "OK" and "Cancel" buttons are at the bottom of the dialog.

Obr. 6: nastavení akce