

Statická IP adresa - Jak nastavit statickou IP adresu na 2N® Lift8?



Info

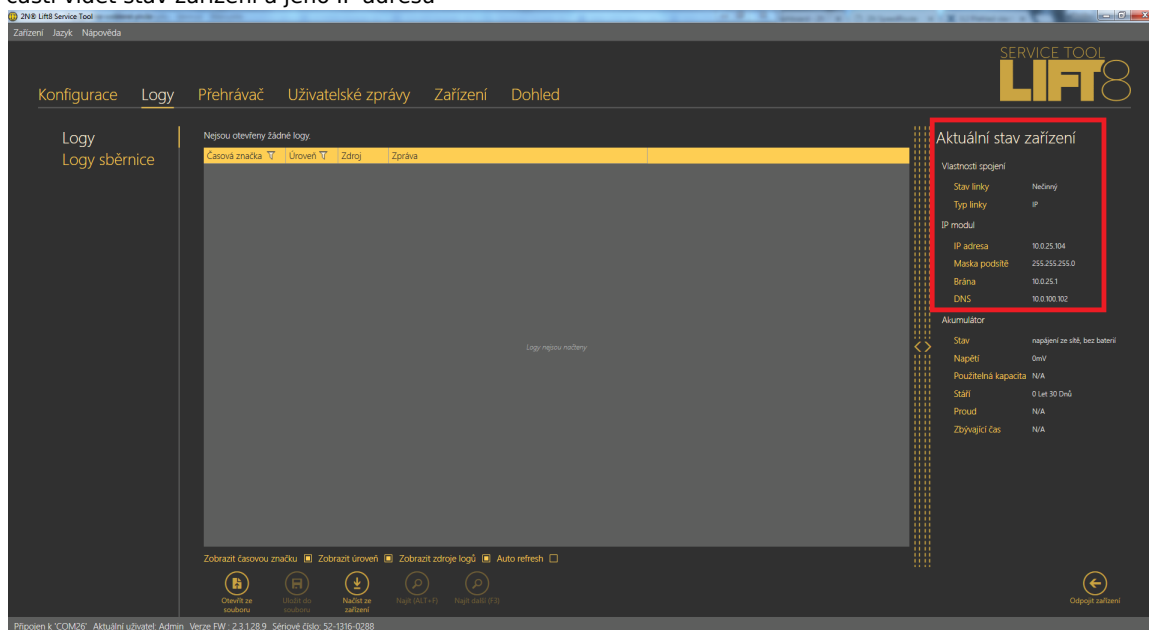
Toto FAQ popisuje, jak nastavit DHCP/Statickou IP adresu výtahového komunikátoru 2N® Lift8. Nutnou podmínkou pro toto nastavení je přítomnost 2N® VoIP module v zařízení. Pro nastavení je potřeba použít servisní nástroje 2N® Lift8 Service tool. Tento nástroj Vám umožní změnu IP adresy, popřípadě vypnout/zapnout klienta DHCP. V továrním nastavení je DHCP klient povolen.

Zjištění IP adresy

Pokud je 2N Lift8 připojen do sítě, kde se nachází DHCP server, bude mu automaticky přiřazena IP adresa. Tu lze ověřit pomocí servisních nástrojů, popřípadě pomocí hlasového menu. Pomocí hlasového menu pouze za předpokladu, že jsme zařízení již jednou konfigurovali a známe číslo kam zavolat anebo za použití jednotky ve strojovně 2N Lift8 Audio Unit - Machine Room.

1) Hlasové menu: po navázání spojení s centrální jednotkou zvolte 9 (servisní menu) a poté stisknete 3, kdy budou přečteny veškeré servisní údaje o zařízení včetně IP adresy.

2) 2N Service Tool: Po propojení PC s centrální jednotkou pomocí USB kabelu a připojení k zařízení, lze v právě části vidět stav zařízení a jeho IP adresu



Přepnutí mezi DHCP/Statickou IP adresou a nastavení adresy pomocí servisního nástroje

Nejprve je nutné připojit se k zařízení. Otevřete servisní nástroj 2N® Lift8 Service tool a na horní liště zvolte Zařízení->Připojit zařízení.

Poté najedte na VoIP Nastavení:

- 1100 Povolit DHCP klienta -> vypne/zapne DHCP
- 1101-1104 Nastavení IP adresy, masky podsítě, výchozí brány a DNS serveru v případě, že DHCP klient je

vypnut

c) ostatní parametry slouží pro SIP registraci k předem vytvořenému účtu, (VoIP poskytovatel, PBX...)

Konfigurace Logy Přehrávač

Parametry Kamery IO Moduly Události

Kód	Název	Hodnota	Jednotka	Min	Max	Výchozí hodnota	Oblíbené
1151	Perioda synchronizace	3600	sekundy	60	86400	3600	☆
1160	SNTP zapnuto	0	číslo	0	1	0	☆
1161	Adresa SNTP serveru 1	212.51.144.44	-	-	-	212.51.144.44	☆
1162	Adresa SNTP serveru 2	81.95.103.173	-	-	-	81.95.103.173	☆
VoIP Nastavení							
1100	Povolit DHCP klienta	1	číslo	0	1	1	☆
1101	IP adresa	Zadejte zde	-	-	-	<prázdný řetězec>	☆
1102	Maska podsítě	Zadejte zde	-	-	-	<prázdný řetězec>	☆
1103	Výchozí brána	Zadejte zde	-	-	-	<prázdný řetězec>	☆
1104	DNS server	Zadejte zde	-	-	-	<prázdný řetězec>	☆
1105	SIP server	Zadejte zde	-	-	-	<prázdný řetězec>	☆
1106	Uživatel	Zadejte zde	-	-	-	<prázdný řetězec>	☆
1107	Heslo	Zadejte zde	-	-	-	<prázdný řetězec>	☆
1108	Povolit in-band DTMF detektor	0	číslo	0	1	0	☆
1109	Port SIP serveru	5060	číslo	1	65535	5060	☆
1110	Platnost registrace	0	sekundy	0	3600	0	☆
Volba a hovurový protokol							
901	Provolba	Zadejte zde	-	-	-	<prázdný řetězec>	☆
902	Používat detekci oznamovacího tónu	1	číslo	0	1	1	☆
909	Doba na detekci oznamovacího tónu	5000	milisekundy	1000	9999	5000	☆
911	Počet zvonění do vyzvednutí příchozího volání	2	číslo	1	9	2	☆
912	Max. doba hovoru	120	sekundy	0	1000	120	☆

Rozbalit skupiny Sbalit skupiny Oblíbené



Nevidím menu VoIP Nastavení

V případě, že VoIP Nastavení není přítomno, zkontrolujte, že nemáte aktivní filtr "Oblíbené":

