

Záloha konfigurace - Jak provést zálohu konfigurace a stáhnout trace na 2N® LiftIP



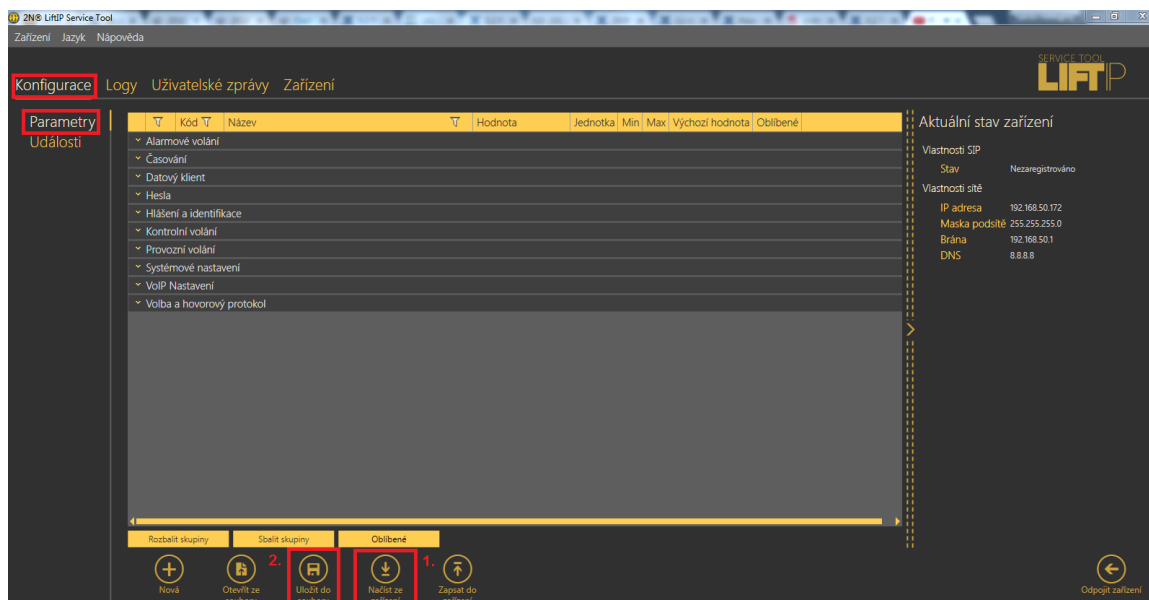
Info

Toto FAQ popisuje jak vytvořit zálohu konfigurace jednotky 2N® LiftIP a stáhnout logy pro potřeby troubleshootingu. Tyto soubory budete potřebovat při hlášení problému na technické podpoře.

Stažení konfiguračního souboru

Připojte se k jednotce pomocí servisního nástroje 2N® LiftIP Service Tool a jděte do sekce "Konfigurace->Parametry".

1. Klikněte na "Načíst ze zařízení"
2. Klikněte na "Uložit do souboru"



Stažení logů

Jděte do sekce "Logy" a následně:

1. Klikněte na "Načíst ze zařízení"
2. Klikněte na "Uložit do souboru"

2N® LIFTIP Service Tool

Zařízení Jazyk Nápověda

Konfigurace **Logy** Uživatelské zprávy Zařízení

Logy

Je otevřeno "338" logů, počáteční čas je "11.2000 00:00:00.000" a koncový čas je "11.2000 05:59:29.951".

Časová značka	Úroveň	Zdroj	Zpráva
01.01.2000 00:00:00.000	INFO	System	2N LIR: IP central unit v2.2.0.27.15 (built at Jun 6 2016)
01.01.2000 00:00:00.000	INFO	System	POR/PDR or BOR reset occurred
01.01.2000 00:00:00.000	INFO	System	Reset from NRST pin occurred
01.01.2000 00:00:00.000	INFO	System	POR/PDR reset occurred
01.01.2000 00:00:00.003	INFO	System	HW detected: Lift IP: s/n: 50-1496-0026, variant: 255, HW version: 1.0, MAC addr: 7C:1E:B3:01:8B:E5
01.01.2000 00:00:00.003	INFO	Tonedet	init (0)
01.01.2000 00:00:01.700	INFO	System	HW detected: AC FW 5.2.11
01.01.2000 00:00:02.523	ERR		Message processor failed to register connector SMS.
01.01.2000 00:00:02.993	ERR	VM interpret	Init error: cannot open vm file.
01.01.2000 00:00:02.993	DEBUG	Call ctrl	CC event [state 38]: CONNECTED
01.01.2000 00:00:02.993	DEBUG	Call ctrl	CC event [state 0]: CONNECTED
01.01.2000 00:00:02.993	INFO	System monitoring	Checking call scheduler: Nothing planned due to DB settings.
01.01.2000 00:00:06.743	INFO	NET	Network is UP: IP: 10.0.0.10
01.01.2000 00:01:32.943	DEBUG	Call ctrl	CC event [state 0]: CONNECTED
01.01.2000 00:01:32.000	INFO	System	2N LIR: IP central unit v2.2.0.27.15 (built at Jun 6 2016)
01.01.2000 00:01:32.000	INFO	System	Reset from NRST pin occurred
01.01.2000 00:01:32.000	INFO	System	Software reset occurred
01.01.2000 00:01:32.003	INFO	System	HW detected: Lift IP: s/n: 50-1496-0026, variant: 255, HW version: 1.0, MAC addr: 7C:1E:B3:01:8B:E5
01.01.2000 00:01:32.003	INFO	Tonedet	init (0)
01.01.2000 00:01:33.832	INFO	System	HW detected: AC FW 5.2.11
01.01.2000 00:01:34.104	ERR		Message processor failed to register connector SMS.

Zobrazit časovou značku Zobrazit úroveň Zobrazit zdroje logů Auto refresh

Otevřít ze složky **2.** Uložit do složky **1.** Načíst ze zařízení **1.** Najít (ALT+F) Najít další (F3) Odpojit zařízení

Aktuální stav zařízení

Vlastnosti SIP
Stav: Nezaregistrováno

Vlastnosti sítě
IP adresa: 192.168.50.172
Maska podsítě: 255.255.255.0
Brána: 192.168.50.1
DNS: 8.8.8.8