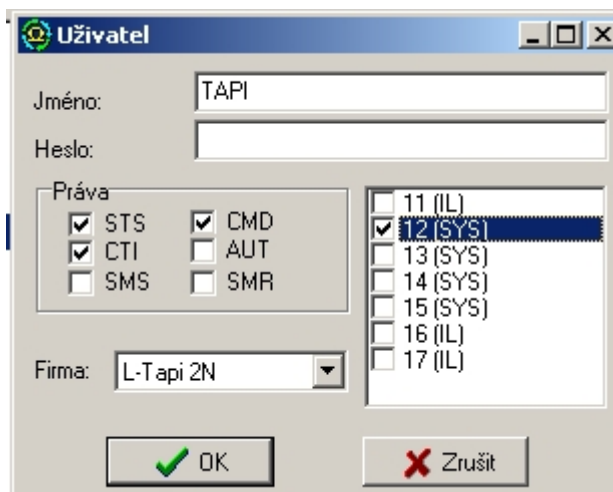


## TAPI TSP driver

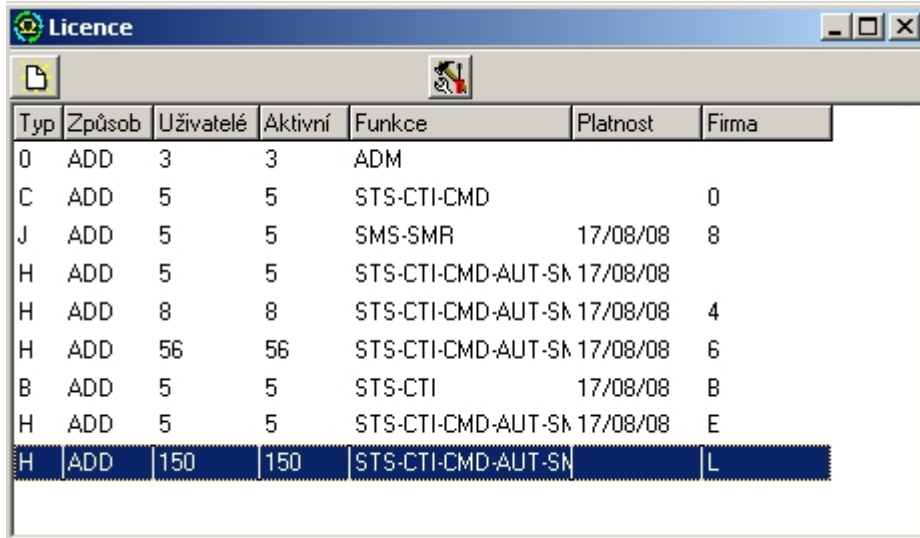
**i** **Zajímavost**  
Po nainstalování TSP driveru je možno nainstalovat i přídatný plug-in pro Microsoft Outlook - 2N Omega Plugin

Nejprve musíme v XAPI serveru vytvořit nového uživatele (ikonka Spojení uživatelé -> uživatelé -> nový uživatel).

Uživateli nastavíme práva STS-CMD-CTI, firmu L-Tapi 2N a číslo linky, kterou budeme chtít pomocí TAPI ovládat.



Samozřejmě vytvoření uživatele je podmíněno vlastnictvím požadované licence (firma a práva).



Typ	Způsob	Uživatelé	Aktivní	Funkce	Platnost	Firma
0	ADD	3	3	ADM		
C	ADD	5	5	STS-CTI-CMD		0
J	ADD	5	5	SMS-SMR	17/08/08	8
H	ADD	5	5	STS-CTI-CMD-AUT-SM	17/08/08	
H	ADD	8	8	STS-CTI-CMD-AUT-SM	17/08/08	4
H	ADD	56	56	STS-CTI-CMD-AUT-SM	17/08/08	6
B	ADD	5	5	STS-CTI	17/08/08	B
H	ADD	5	5	STS-CTI-CMD-AUT-SM	17/08/08	E
H	ADD	150	150	STS-CTI-CMD-AUT-SM		L

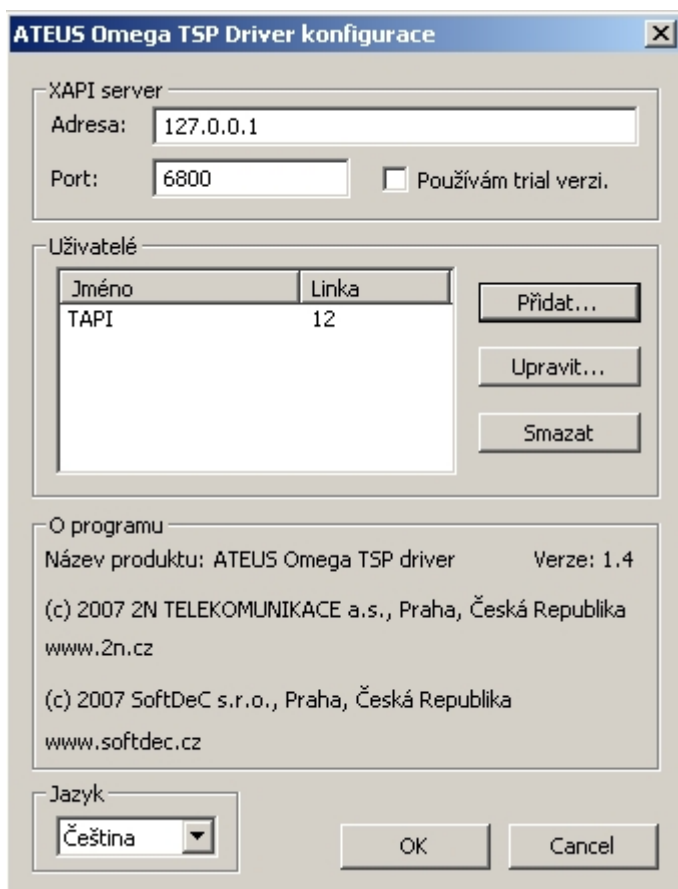
Uživatele máme v XAPI serveru již vytvořeného a nyní se můžeme pustit do samotné instalace TAPI driveru.

Spustíme instalační soubor Omega\_TSP\_Driver\_1.4\_CZ.msi (popřípadě Omega\_TSP\_Driver\_1.4\_ENG.msi)

a pokračujeme podle pokynů instalace.



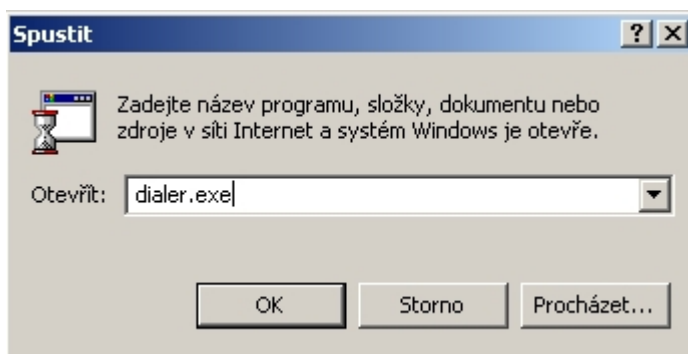
Na konci instalace se nám zobrazí konfigurační okno.



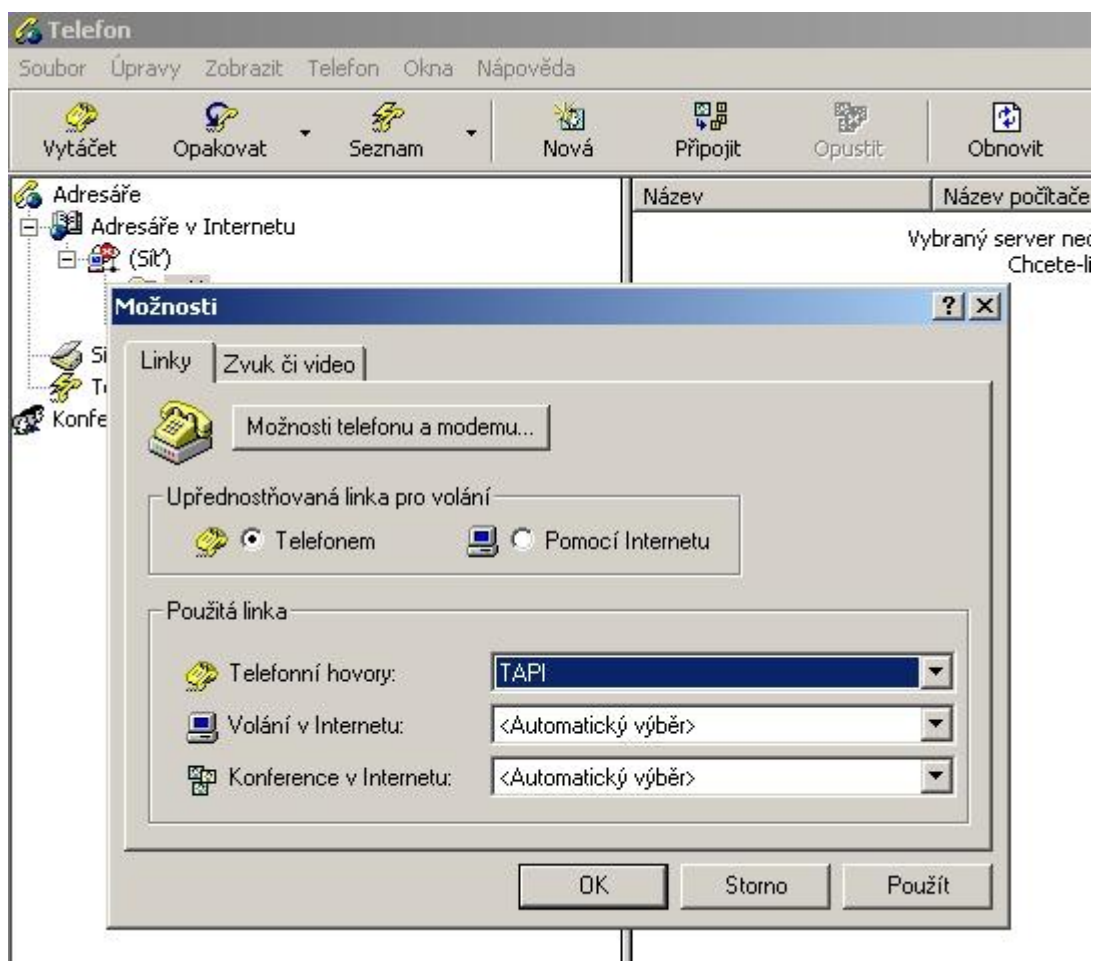
Zde nastavíme adresu a port XAPI serveru (defaultně: adresa 127.0.0.1 a port 6800).

V tabulce uživatelé si přidáme našeho uživatele z XAPI serveru. **!!POZOR!!** Linka, jméno a heslo musí být stejné jako v XAPI serveru! V konfiguračním okně si dole můžeme zvolit požadovaný jazyk a nastavení dokončíme klepnutím na OK.

TAPI driver byl právě úspěšně nainstalován. Aplikaci spustíme přímo v příkazovém řádku Windows (START -> Spustit...), do kterého napíšeme „dialer.exe“ (bez uvozovek).



Spustí se nám program Telefon, pomocí kterého budeme již nastavenou linku ovládat.



V sekci ÚPRAVY -> Možnosti -> Upřednostňovaná linka pro volání si nastavíme: Telefonem.

V ÚPRAVY -> Možnosti -> Použitá linka -> Telefonické hovory si zvolíme právě našeho uživatele nastaveného v XAPI serveru a konfiguračním okně.

Nyní je TAPI v základním funkčním provozu.

**i** Změna konfigurace  
Pozdější vyvolání a nastavení konfiguračního okna můžeme docílit jak v aplikaci Telefon (ÚPRAVY -> Možnosti -> Možnosti telefonu a modemu -> Upřesnit -> 2N OMEGA TAPI Service provider -> konfigurovat.),

tak přímo ve Windows.  
(START -> Ovládací panely -> Možnosti telefonu a modemu -> Upřesnit -> 2N OMEGA TAPI Service provider -> konfigurovat).

**!** VAROVÁNÍ!

\*Pokud je dodatečně změněno nastavení v konfiguračním okně po instalaci TAPI, je potřeba aplikaci Telefon vypnout a TAPI driver vypnout a zapnout!\*

(Spustit instalační soubor Omega\_TSP\_Driver\_1.4\_CZ.msi a při instalaci zvolit: Opravit ATEUS Omega TSP driver )

Další informace:  
Pobočkové telefonní ústředny (oficiální stránky 2N)