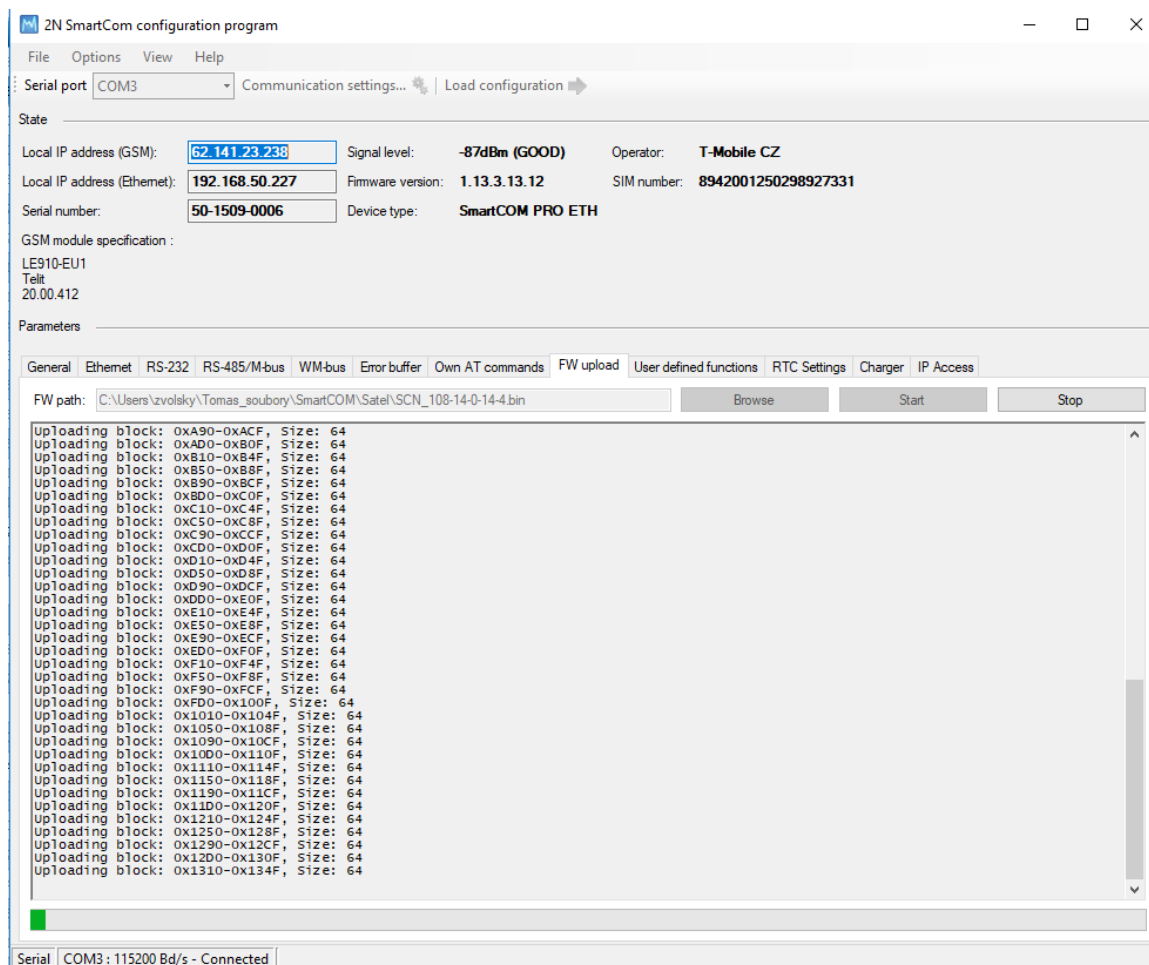


Firmware upgrade - Jak provést upgrade firmware

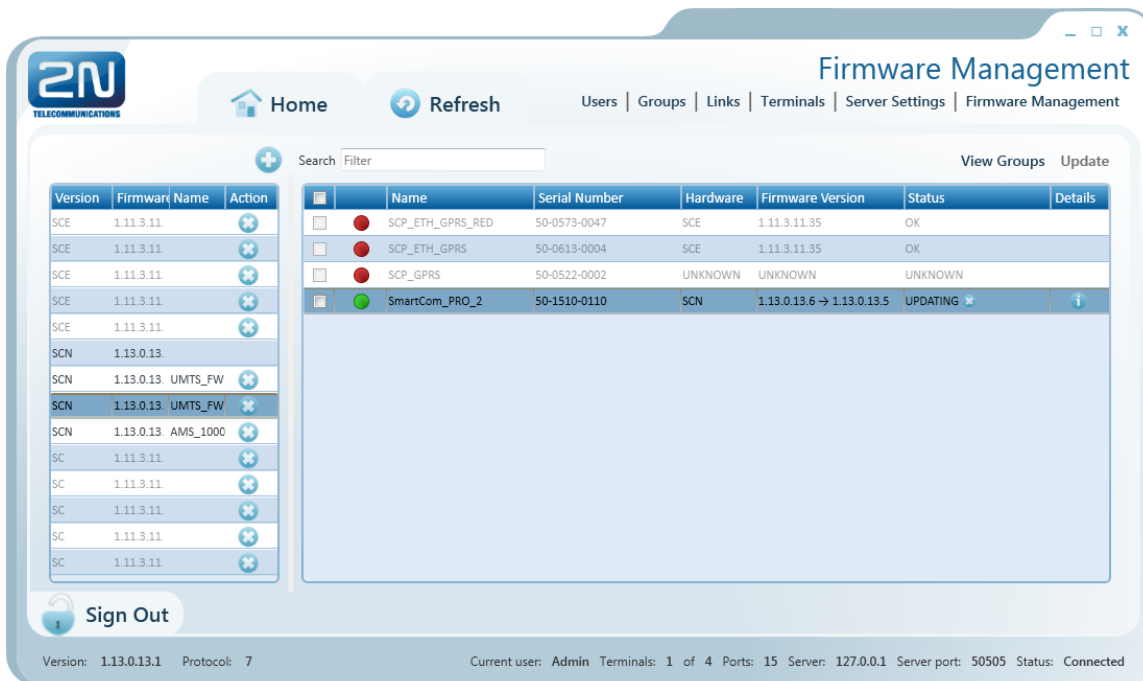
2N® SmartCom terminal config

Záložka FW upload slouží pro upgrade firmwaru přes COM port terminálu. Vyberte cestu k aktuálnímu souboru s firmware a stiskněte Start. Začne se provádět upgrade. Postup je signalizovaný progress barem v dolní části okna. Po dokončení upgradu se terminál restartuje.



2N® Control panel

Menu Firmware Management pro update firmwaru 2N® SmartCom PRO Terminálů pomocí 2N® SmartCom Server u. Vybere si firmware, který chcete použít, a zaškrtněte terminály nebo skupiny terminálů, které chcete aktualizovat. Poté se aktivuje tlačítko Update a po jeho stisknutí se otevře okno s upřesněním času upgradu. Je možné vybrat datum a čas a naplánovat tak upgrade dopředu.



Firmware Management

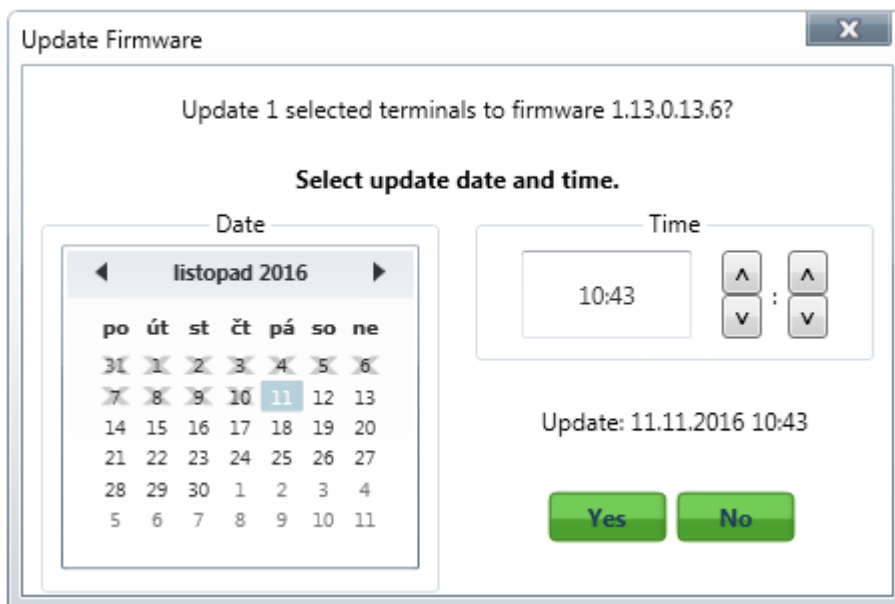
Home Refresh Users | Groups | Links | Terminals | Server Settings | Firmware Management

Search Filter View Groups Update

Version	Firmware Name	Action	Name	Serial Number	Hardware	Firmware Version	Status	Details
SCE	1.11.3.11		SCP_ETH_GPRS_RED	50-0573-0047	SCE	1.11.3.11.35	OK	
SCE	1.11.3.11		SCP_ETH_GPRS	50-0613-0004	SCE	1.11.3.11.35	OK	
SCE	1.11.3.11		SCP_GPRS	50-0522-0002	UNKNOWN	UNKNOWN	UNKNOWN	
SCE	1.11.3.11		SmartCom_PRO_2	50-1510-0110	SCN	1.13.0.13.6 → 1.13.0.13.5	UPDATING *	
SCN	1.13.0.13							
SCN	1.13.0.13	UMTS_FW						
SCN	1.13.0.13	UMTS_FW						
SCN	1.13.0.13	AMS_1000						
SC	1.11.3.11							
SC	1.11.3.11							
SC	1.11.3.11							
SC	1.11.3.11							
SC	1.11.3.11							

Sign Out

Version: 1.13.0.13.1 Protocol: 7 Current user: Admin Terminals: 1 of 4 Ports: 15 Server: 127.0.0.1 Server port: 50505 Status: Connected



Update Firmware

Update 1 selected terminals to firmware 1.13.0.13.6?

Select update date and time.

Date: listopad 2016

Time: 10:43

Update: 11.11.2016 10:43

Yes No

AT příkaz

Upgrade lze provést zadáním následujícího příkazu do terminálu.

```
at^scupg="http://$(SERVER_IP):http_port/SmartCOM_SC_v00-04.bin"
```

V tomto příkaze musí být uvedena adresa serveru, ze kterého se bude firmware následně stahovat a přesný název souboru s firmwre.

2N® SmartCom PRO musí být během stahování a instalace firmwaru neustále připojený do internetu. Jinak nebude možné nový firmware instalovat správně.