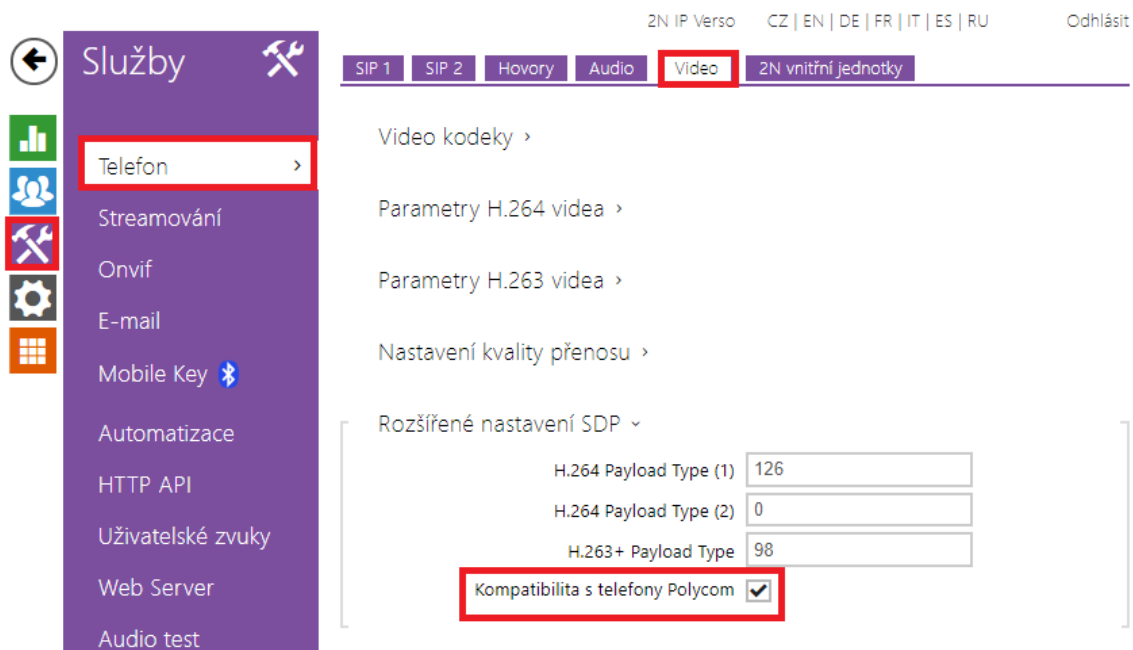


# X-Lite - Jak jej nastavit s 2N® IP Interkomem

## Nastavení 2N® IP Interkomu

- Jděte do Služby / Telefon / Video a povolte položku Kompatibilita s telefony Polycom podle následujícího obrázku.



2N IP Verso CZ | EN | DE | FR | IT | ES | RU Odhlásit

SIP 1 SIP 2 Hovory Audio **Video** 2N vnitřní jednotky

Služby

- Telefon
- Streamování
- Onvif
- E-mail
- Mobile Key
- Automatizace
- HTTP API
- Uživatelské zvuky
- Web Server
- Audio test

Video kodeky >

Parametry H.264 videa >

Parametry H.263 videa >

Nastavení kvality přenosu >

Rozšířené nastavení SDP >

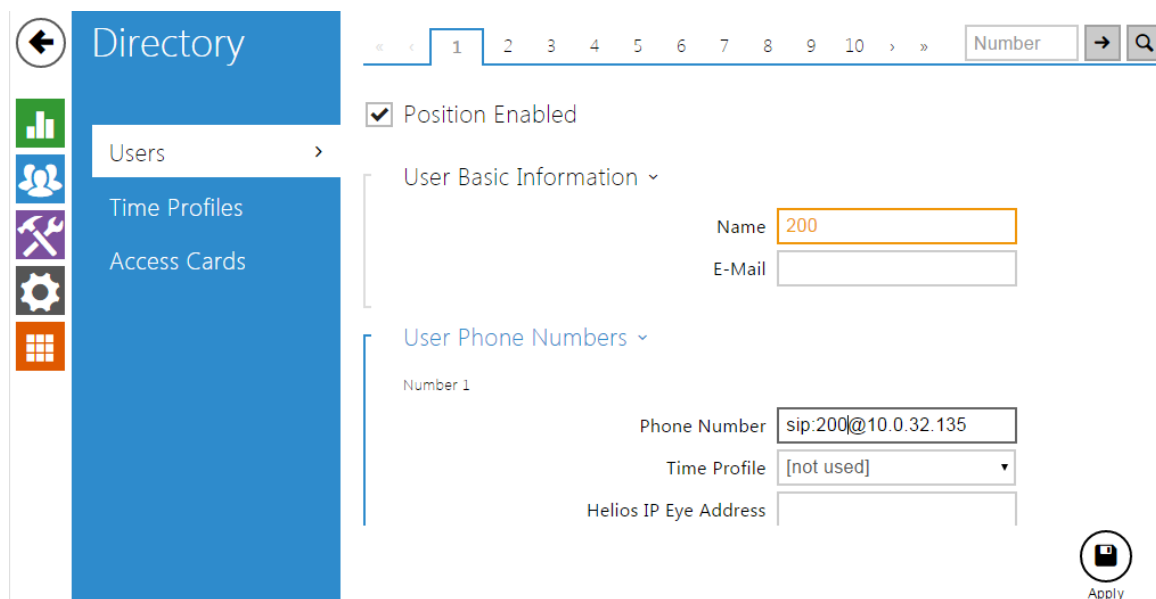
H.264 Payload Type (1) 126

H.264 Payload Type (2) 0

H.263+ Payload Type 98

**Kompatibilita s telefony Polycom**

- Nastavte uživatele v Adresář / Uživatelé, podle nastavení X-Lite na Vašem počítači. V aplikaci X-Lite je nastaveno číslo 200 and IP adresa počítače kde je nainstalovaný je 10.0.32.135, do položky Telefonní číslo tedy napište sip:200@10.0.0135 (SIP Direct Call)- viz obrázek níže.



Directory

Users

Time Profiles

Access Cards

« 1 2 3 4 5 6 7 8 9 10 » Number → 🔍

Position Enabled

User Basic Information >

Name 200

E-Mail

User Phone Numbers >

Number 1

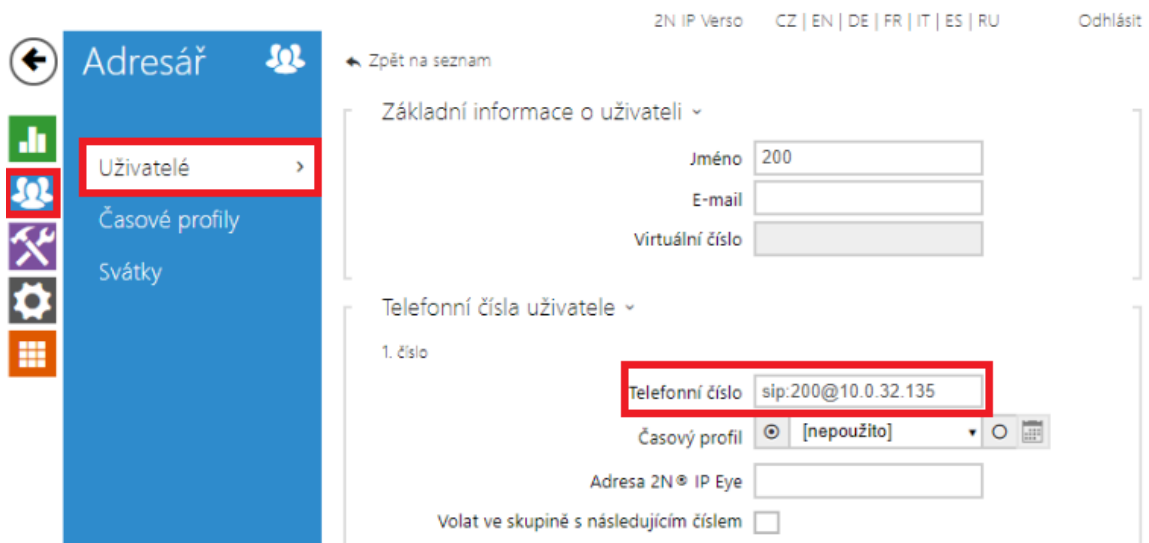
Phone Number sip:200@10.0.32.135

Time Profile [not used]

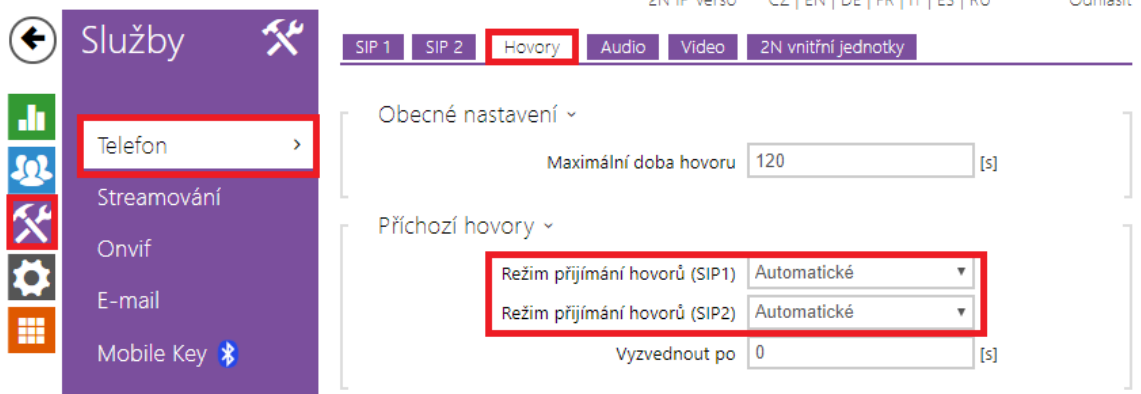
Helios IP Eye Address

Apply

firmware 2.24.0 a novější:

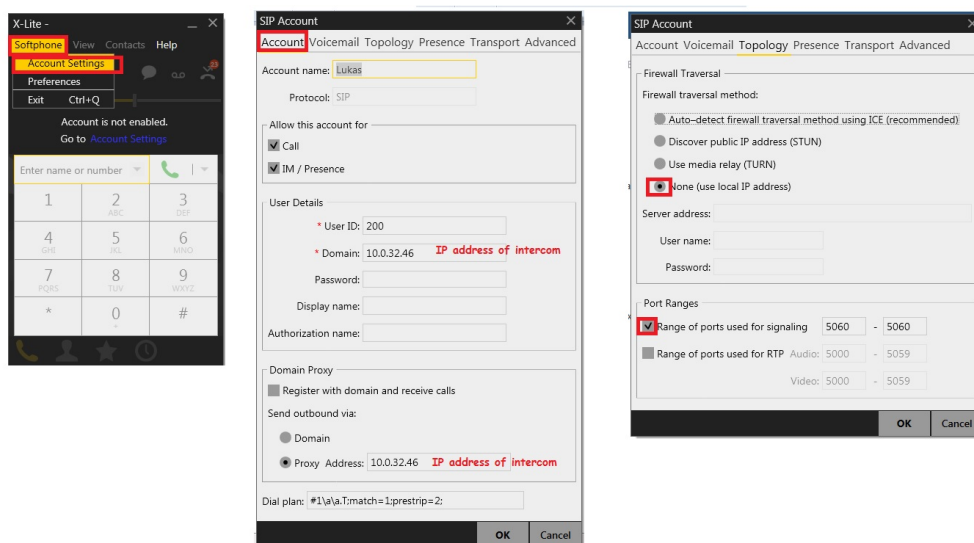


- je dobré zkontrolovat jak se 2N® IP Interkom chová k přichozím hovorům (Služby / Telefon / Hovory)

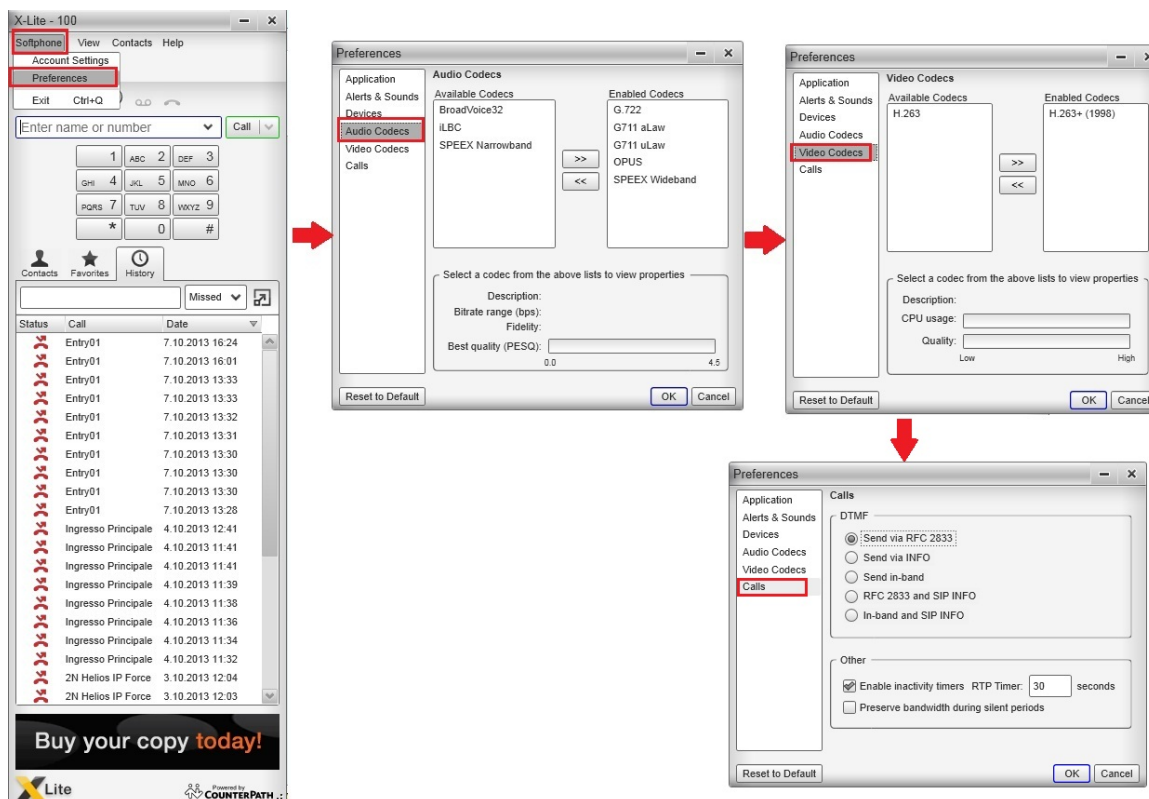


## Nastavení X-Lite

- Vytvořte nový SIPový účet dle obrázku níže. IP adresa X-Lite je 10.0.32.135 a 2N® IP Interkom má 10.0.32.46 - tuhle adresu vyplňte jako doménu, viz obrázek



- Jděte v X-Lite do X-Lite Softphone / Preferences a nastavit parametry podle obrázku níže



- Nakonec je dobré ještě zkontrolovat nastavení brány Firewall ve vašem počítači a povolit aplikaci X-Lite přístup

Další informace:

Dveřní & Bezpečnostní interkomy (oficiální stránky 2N)