

# Záloha konfigurace - Jak provést zálohu konfigurace a stáhnout trace na 2N® LiftIP



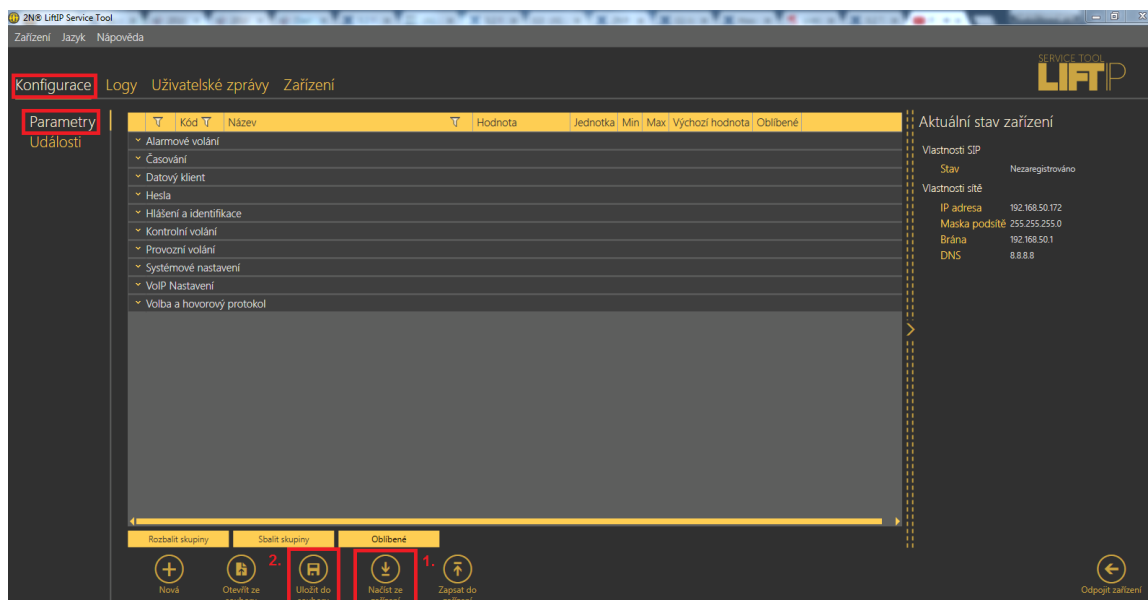
## Info

Toto FAQ popisuje jak vytvořit zálohu konfigurace jednotky 2N® LiftIP a stáhnout logy pro potřeby troubleshootingu. Tyto soubory budete potřebovat při hlášení problému na technické podpoře.

## Stažení konfiguračního souboru

Připojte se k jednotce pomocí servisního nástroje 2N® LiftIP Service Tool a jděte do sekce "Konfigurace->Parametry".

1. Klikněte na "Načíst ze zařízení"
2. Klikněte na "Uložit do souboru"



## Stažení logů

Jděte do sekce "Logy" a následně:

1. Klikněte na "Načíst ze zařízení"
2. Klikněte na "Uložit do souboru"

2N® LIFTIP Service Tool

Zařízení Jazyk Nápověda

Konfigurace **Logy** Uživatelské zprávy Zařízení

Logy

Je otevřeno "338" logů, počáteční čas je "11.2000 00:00:00.000" a koncový čas je "11.2000 05:59:29.951".

Časová značka	Úroveň	Zdroj	Zpráva
01.01.2000 00:00:00.000	INFO	System	2N LIR: IP central unit v2.2.0.27.15 (built at Jun 6 2016)
01.01.2000 00:00:00.000	INFO	System	POR/PDR or BOR reset occurred
01.01.2000 00:00:00.000	INFO	System	Reset from NRST pin occurred
01.01.2000 00:00:00.000	INFO	System	POR/PDR reset occurred
01.01.2000 00:00:00.003	INFO	System	HW detected: Lift IP: s/n: 50-1496-0026, variant: 255, HW version: 1.0, MAC addr: 7C:1E:B3:01:8B:E5
01.01.2000 00:00:00.003	INFO	Tonedet	init (0)
01.01.2000 00:00:01.700	INFO	System	HW detected: AC FW 5.2.11
01.01.2000 00:00:02.523	ERR		Message processor failed to register connector SMS.
01.01.2000 00:00:02.993	ERR	VM interpret	Init error: cannot open vm file.
01.01.2000 00:00:02.993	DEBUG	Call ctrl	CC event [state 38]: CONNECTED
01.01.2000 00:00:02.993	DEBUG	Call ctrl	CC event [state 0]: CONNECTED
01.01.2000 00:00:02.993	INFO	System monitoring	Checking call scheduler: Nothing planned due to DB settings.
01.01.2000 00:00:06.743	INFO	NET	Network is UP: IP: 10.0.0.10
01.01.2000 00:01:32.943	DEBUG	Call ctrl	CC event [state 0]: CONNECTED
01.01.2000 00:01:32.000	INFO	System	2N LIR: IP central unit v2.2.0.27.15 (built at Jun 6 2016)
01.01.2000 00:01:32.000	INFO	System	Reset from NRST pin occurred
01.01.2000 00:01:32.000	INFO	System	Software reset occurred
01.01.2000 00:01:32.003	INFO	System	HW detected: Lift IP: s/n: 50-1496-0026, variant: 255, HW version: 1.0, MAC addr: 7C:1E:B3:01:8B:E5
01.01.2000 00:01:32.003	INFO	Tonedet	init (0)
01.01.2000 00:01:33.832	INFO	System	HW detected: AC FW 5.2.11
01.01.2000 00:01:34.104	ERR		Message processor failed to register connector SMS.

Zobrazit časovou značku  Zobrazit úroveň  Zobrazit zdroje logů  Auto refresh

1. 2.

Otevřít ze složky Uložit do složky Načíst ze zařízení Najít (ALT+F) Najít další (F3) Odpojit zařízení

Aktuální stav zařízení

Vlastnosti SIP  
Stav: Nezaregistrováno

Vlastnosti sítě  
IP adresa: 192.168.50.172  
Maska podsítě: 255.255.255.0  
Brána: 192.168.50.1  
DNS: 8.8.8.8