

Ovladač pro Externí USB čtečky - Jak jej použít?

2N ovladač pro externí USB čtečky je určen pouze pro systémy Windows. Dovoluje načítat RFID kódy, párovat Bluetooth a načítat otisky prstů přímo z počítače bez nutnosti chodit přímo ke 2N zařízení.

Poznámka: Vždy prosím využijte nejnovější ovladač. Ovladač je dostupný ke stažení na stránkách 2N (<https://www.2n.cz>) v sekci Podpora - Software - Interkomy.

Požadavky: operační systém Windows 7 64bit a vyšší

Jedna z následujících externích USB čteček:

USB čtečka 13.56MHz a 125kHz RFID karet Obj.č.: 9137421E

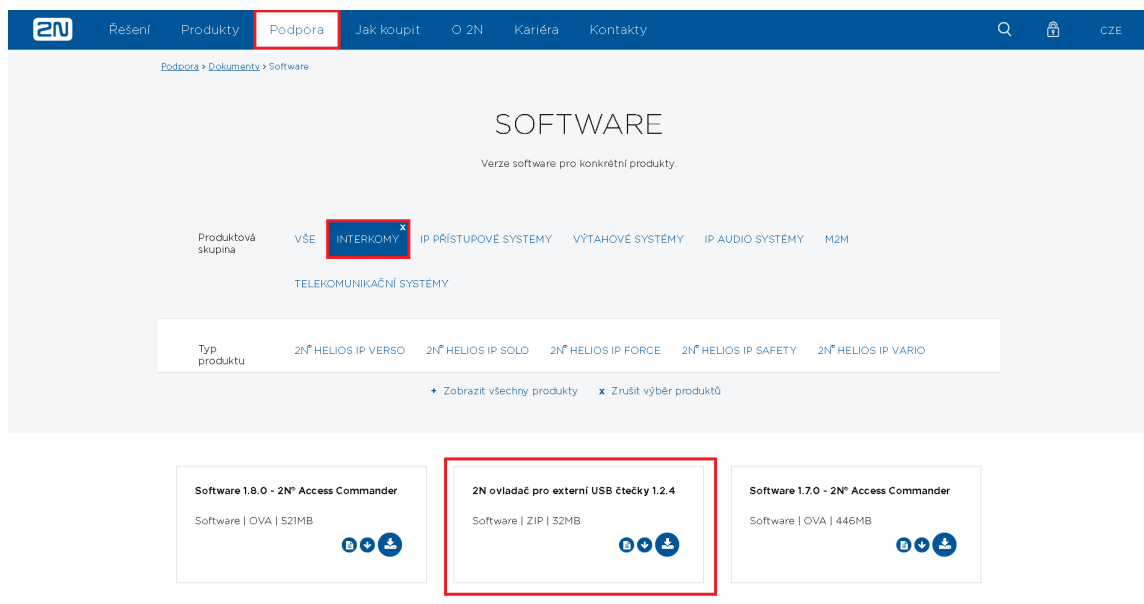
Externí Bluetooth čtečka (USB rozhraní) Obj.č.: 9137422E

Externí čtečka otisků prstů (USB rozhraní) Obj.č.: 9137423E

Návod krok za krokem

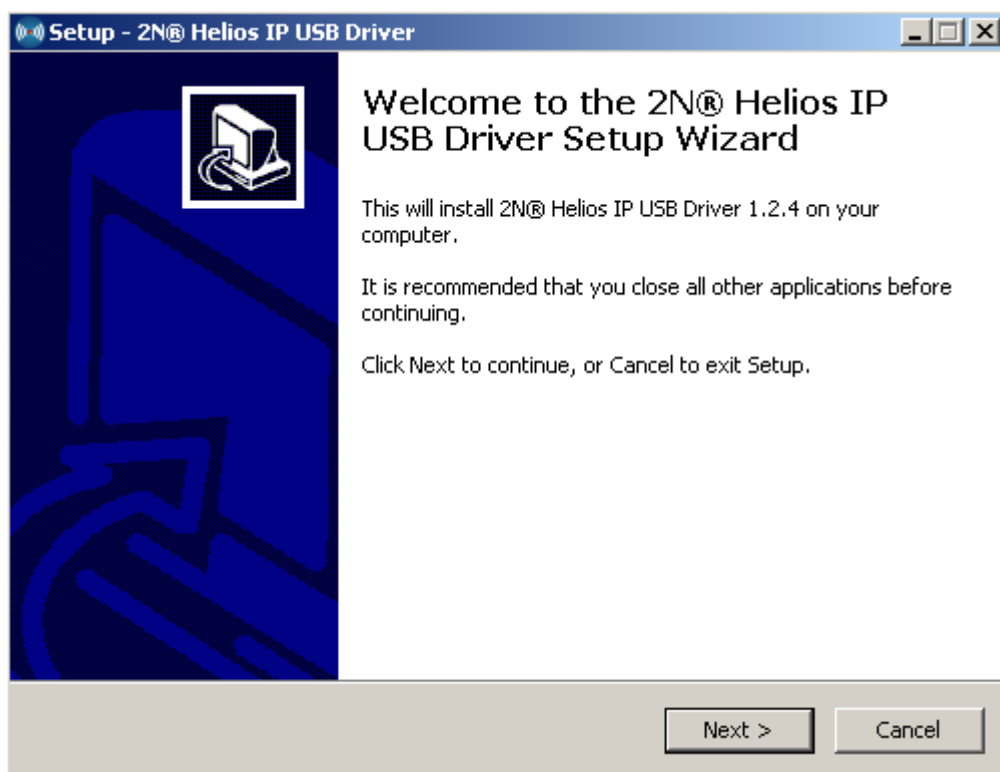
Instalace

1) Stáhněte ovladač z 2N stránek do Vašeho počítače a tam jej vybalte z archívu.

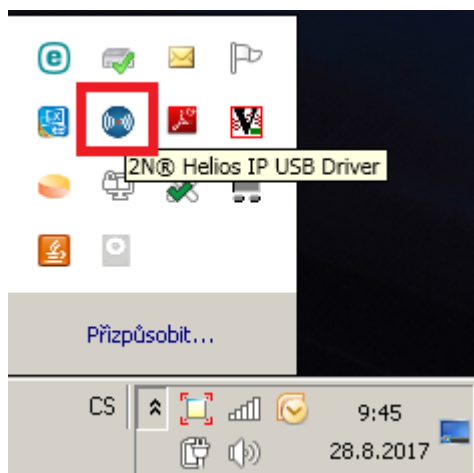


The screenshot shows the 2N website's software section. The navigation menu at the top includes 'Podpora', which is highlighted with a red box. Below the menu, the 'SOFTWARE' section is displayed, with a sub-section for 'INTERKOMY' also highlighted in red. A list of software products is shown, with the card for '2N ovladač pro externí USB čtečky 1.2.4' highlighted by a red border. This card indicates it is a ZIP file of 32MB. Other software cards visible include 'Software 1.8.0 - 2N Access Commander' and 'Software 1.7.0 - 2N Access Commander'.


2) Spusťte rozbalený soubor a nainstalujte ovladač do vašeho počítače. V případě, že se objeví dialogová okna s varováním, vyberte volbu Ignorovat.



3) Jakmile je ovladač nainstalován, spusťte jej. V notifikační části Windows se objeví modrá kulatá ikonka s bílými proužky.

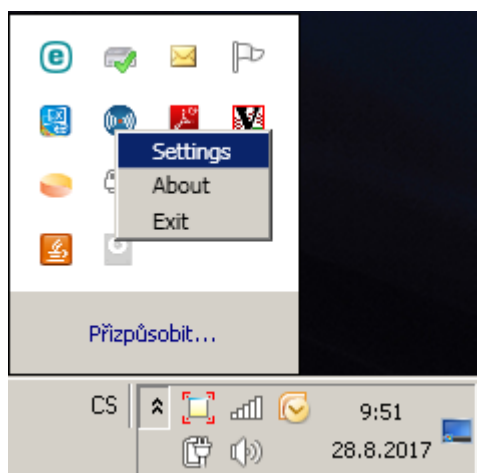


4) Jakmile je ovladač spuštěn, můžete připojit k počítači externí USB čtečku. Ovladač automaticky nalezne připojenou čtečku a v ten moment ji můžete začít používat.

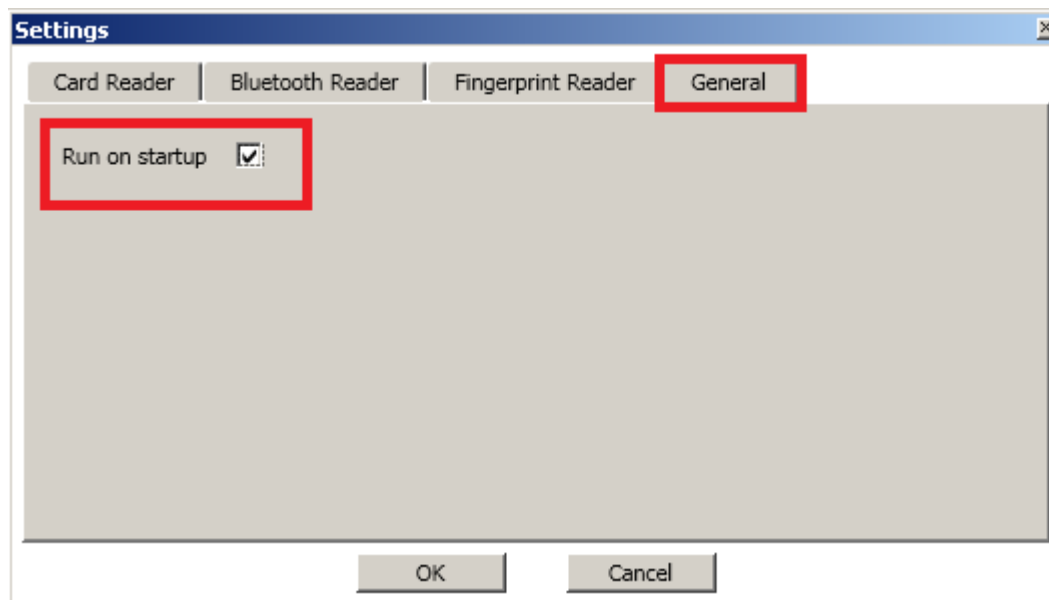
 V případě prvního připojení čtečky do USB portu na počítači je možné, že její detekce ovladačem potrvá o něco déle.

i Ve výchozím nastavení je ovladač připraven na připojení jakékoli z výše zmíněných čteček a není třeba nic nastavovat k jejich použití.

5) Pokud si přejete spouštět ovladač při startu systému Windows, můžete tuto volbu aktivovat v nastavení ovladače.



V menu General lze toto nastavit pomocí volby Run on startup



Použití

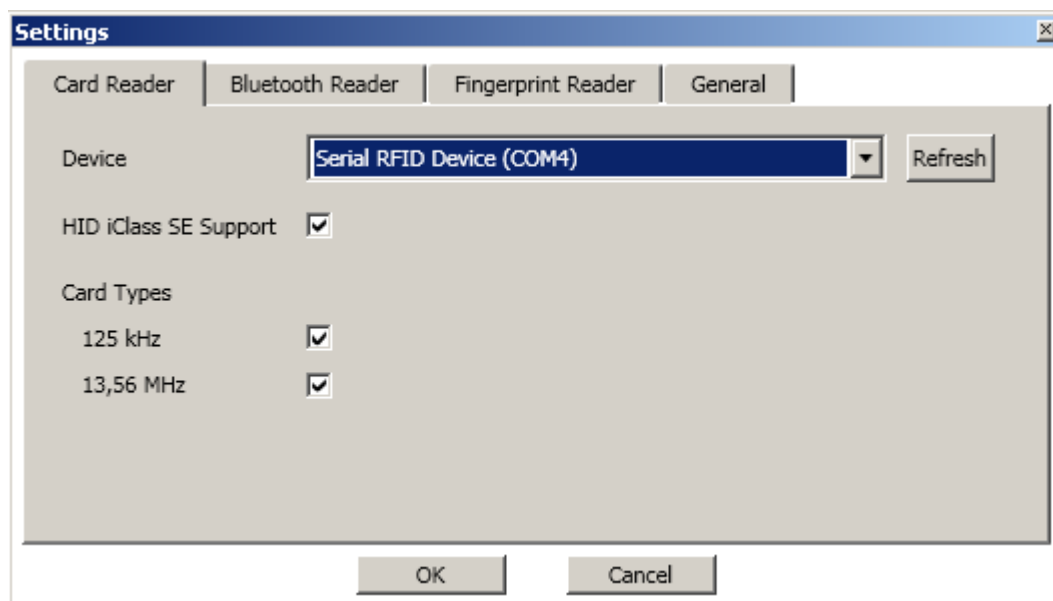
Jakmile je ovladač nainstalován a spuštěn, připojte prosím externí USB čtečku do toho samého počítače kde je ovladač.

S ovladačem lze použít následující typy čteček:

USB čtečka 13.56MHz a 125kHz RFID karet Obj.č.: 9137421E



Jakmile je USB čtečka připojena k počítači kde je nainstalovaný a spuštěn ovladač, zobrazí se v něm následujícím způsobem (číslo COM portu se může lišit)



Jakmile se tak stane, lze čtečku použít ve webovém rozhraní 2N® IP Interkomu, Access Unit nebo v Access Commanderu k načítání ID RFID karet pro jednotlivé uživatele:

Adresář

Uživatelé

Časové profily

Svátky

1 2 3 4 5 6 7 8 9 10 > >>

Vyhledávání

Volat ve skupině s následujícím číslem

2. číslo

Telefonní číslo

Časový profil

Adresa Helios IP Eye

Volat ve skupině s následujícím číslem

3. číslo

Telefonní číslo

Časový profil

Adresa Helios IP Eye

Volat ve skupině se zástupcem


Zástupce

Zástupce při nedostupnosti

Nastavení přístupu >

Uživatelské kódy spínačů >

Uživatelské karty >

ID karty 

Firmware 2.24.0 a novější

Adresář

Uživatelé

Časové profily

Svátky

2N IP Verso CZ | EN | DE | FR | IT | ES | RU Odhlásit

[← Zpět na seznam](#)


Základní informace o uživateli >

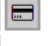
Telefonní čísla uživatele >

Nastavení přístupu >

Uživatelské kódy >

Uživatelské karty >

ID karty 

ID karty 

ID virtuální karty

2N® Access Commander

- Dashboard
- Sledování událostí
- Můj profil
- SPRÁVA UŽIVATELŮ
 - Společnosti
 - Uživatelé**
 - Skupiny
- SPRÁVA PŘÍSTUPŮ
 - Zařízení
 - Zóny
 - Časové profily
 - Přístupová pravidla
- ROZŠÍŘENÍ
 - Přítomnost
 - Docházka
 - Monitorování zařízení
 - Návštěvnické karty
 - Notifikace
 - CAM Logs

Amanda Rose
Pracovní fond: 187:00 Saldo: -137:33 Odpracováno: 49:27

NASTAVENÍ ÚČTU OPRÁVNĚNÍ **PŘÍSTUPY** TELEFONNÍ ČÍSLA

POVOLENÉ ZÓNY

Entry

OMEZENÍ PŘÍSTUPU

Časová omezení přístupu
Bez omezení

KARTA

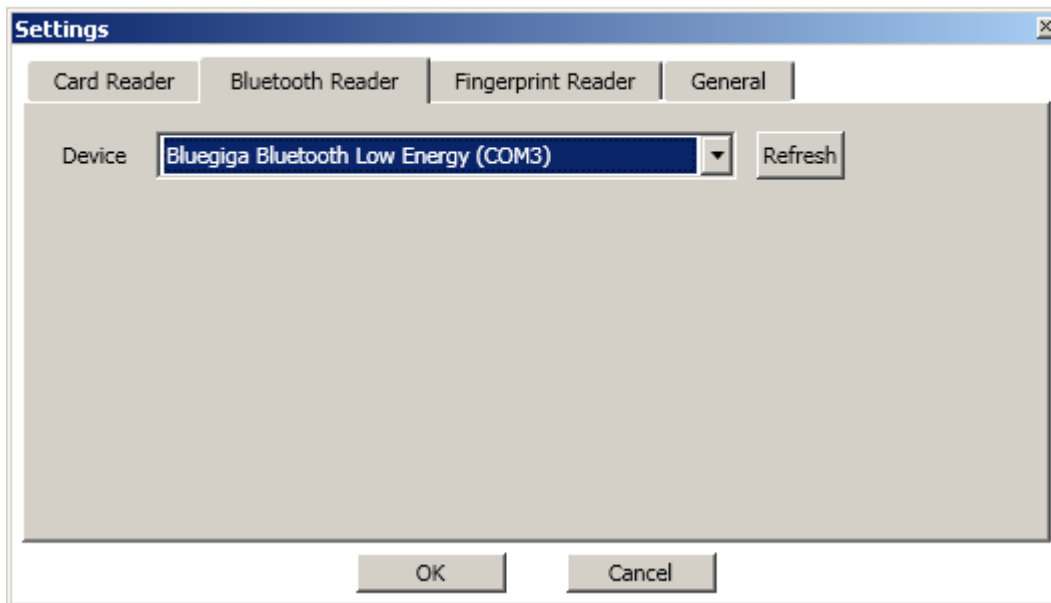
Identifikační číslo
Nevyplněno

ZADAT RUČNĚ **NAČÍST ZE ČTEČKY**

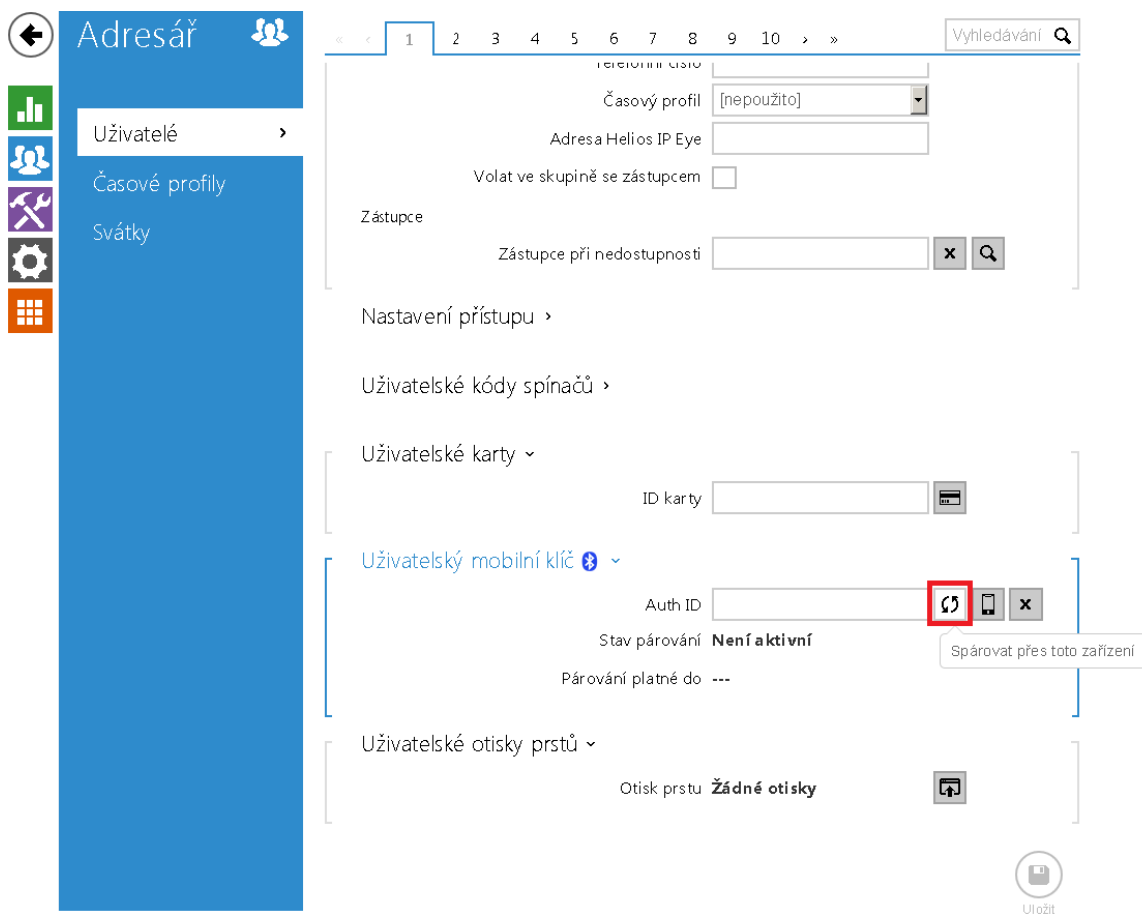
Externí Bluetooth čtečka (USB rozhraní) Obj.č.: 9137422E



Jakmile je USB čtečka připojena k počítači kde je nainstalovaný a spuštěn ovladač, zobrazí se v něm následujícím způsobem:



Jakmile se tak stane, lze čtečku použít ve webovém rozhraní 2N® IP Interkomu, Access Unit nebo v Access Commanderu k párování telefonu s uživatelem:



firmware 2.24.0 a novější

← Zpět na seznam

Adresář

- Uživatelé >
- Časové profily
- Svátky


Základní informace o uživateli >

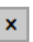


Telefonní čísla uživatele >

Nastavení přístupu >

Uživatelské kódy >

Uživatelské karty >

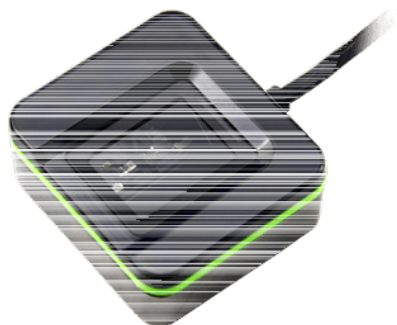
Uživatelský mobilní klíč  >

Auth ID 

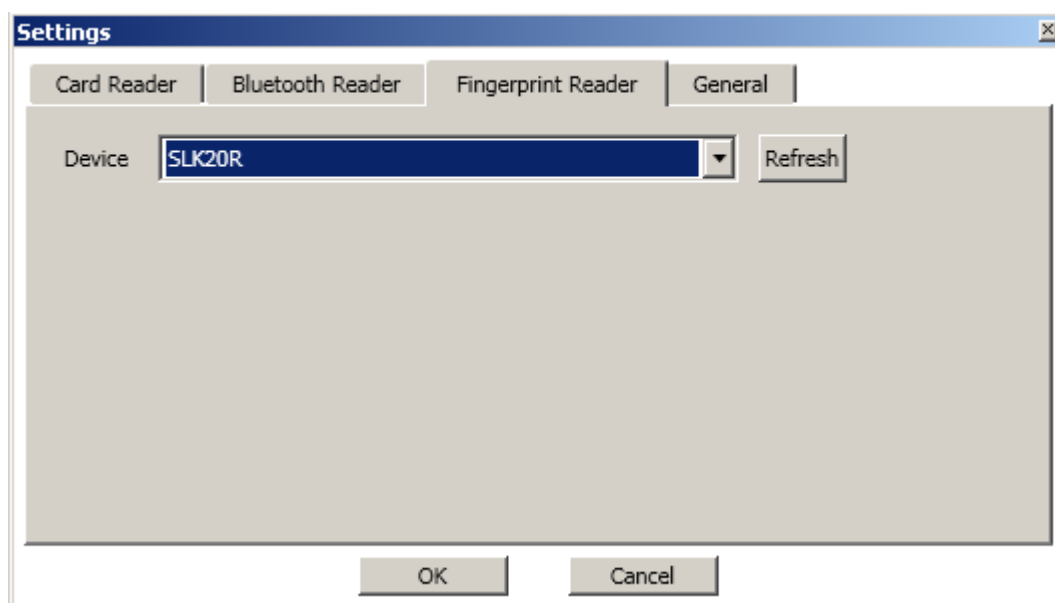
Stav párování **Není aktivní**

Párování platné do ---

Externí čtečka otisků prstů (USB rozhraní) Obj.č.: 9137423E



Jakmile je USB čtečka připojena k počítači kde je nainstalovaný a spuštěn ovladač, zobrazí se v něm následujícím způsobem:



Jakmile se tak stane, lze čtečku použít ve webovém rozhraní 2N® IP Interkomu, Access Unit nebo v Access Commanderu k načítání otisků prstů pro jednotlivé uživatele:

Adresář

Uživatelé

Časové profily

Svátky

1 2 3 4 5 6 7 8 9 10 > >>

Vyhledávání

Časový profil [nepoužito]

Adresa Helios IP Eye

Volat ve skupině se zástupcem

Zástupce

Zástupce při nedostupnosti x

Nastavení přístupu >

Uživatelské kódy spínačů >

Uživatelské karty >

ID karty

Uživatelský mobilní klíč >

Auth ID

Stav párování **Není aktivní**

Párování platné do ---

Uživatelské otisky prstů >

Otisk prstu **Žádné otisky**

Uložit

firmware 2.24.0 a novější

Adresář

Uživatelé

Časové profily

Svátky

2N IP Verso CZ | EN | DE | FR | IT | ES | RU Odhlásit

← Zpět na seznam

Základní informace o uživateli >

Telefonní čísla uživatele >

Nastavení přístupu >

Uživatelské kódy >

Uživatelské karty >

Uživatelský mobilní klíč >

Uživatelské otisky prstů >

Otisk prstu **Žádné otisky**



Další informace:
Přístupové systémy (oficiální stránky 2N)