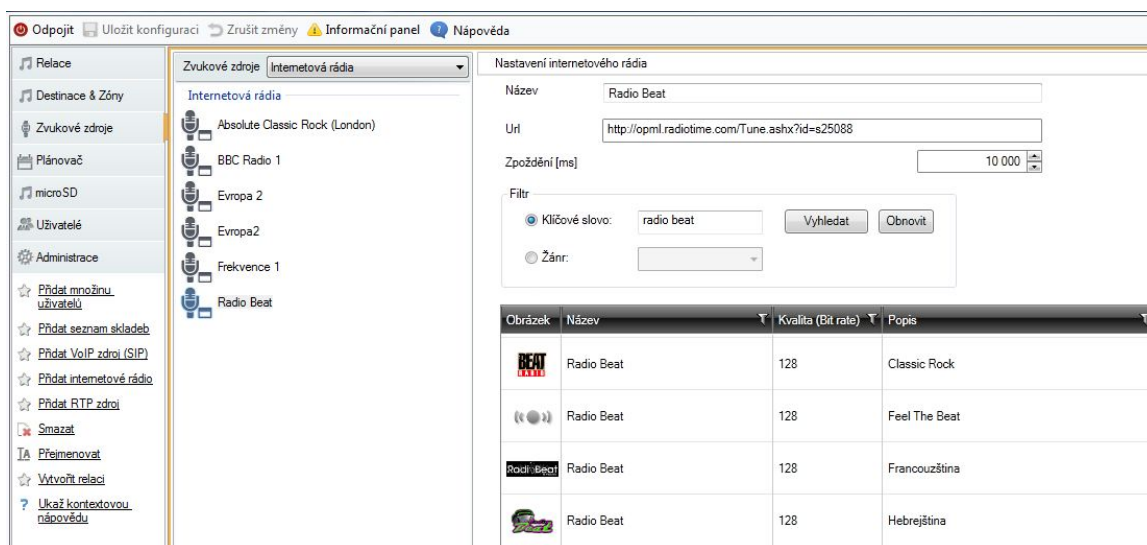


Internetové rádio - Jak nastavit přehrávání z Internetového rádia

Níže je popsán postup pro přehrání Internetového rádia:

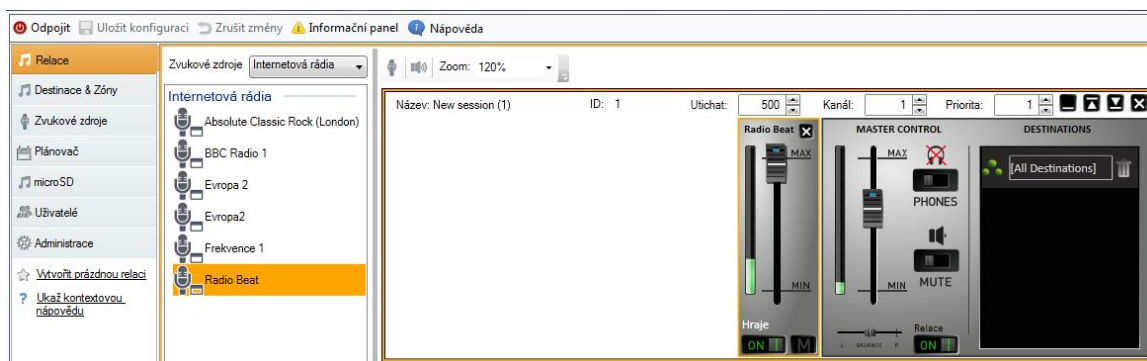
1. V aplikaci 2N® IP Audio Control Panel běžte do menu Zvukové zdroje a klikněte na "Přidat internetové rádio"
2. Vyberte si rádio, které chcete přehrávat. Pro výběr internetového rádia použijte "Klíčové slovo" či "Žánr" - implementovaná externí databáze zobrazí výsledky dle zadaných parametrů, viz obrázky níže.
3. Kliknutím na Vámi vybrané rádio se automaticky vyplní adresa streamu do pole URL a zároveň se uloží i název stanice. Po tomto kroku je rádio připraveno jako Zvukový zdroj pro použití v menu Relace.



Obrázek: výběr internetového rádia dle klíčového slova "radio beat"

Tip: 2N® Net Audio Decoder system podporuje internetová rádia ve formátu MP3 a WMA (playlisty většinou mají koncovku M3U, PLS, atp). Místo prohledávání v zabudované externí databázi, můžete link streamu internetového rádia také vložit ručně do pole URL. Stačí zkopírovat link z webových stránek Vašeho oblíbeného rádia, (pozor na podporovaný formát mp3 či wma). Případně můžete prohledat databázi internetových rádií na této adrese: <http://www.mikesradioworld.com/>

1. Běžte do menu Relace a zvolte "Vytvořit prázdnou relaci"
2. Do této nové relace vložte (pomocí drag&drop) jako zdroj Vámi vytvořené internetové rádio a do pole Destinations přidejte jednotlivé 2N® Net Audio Decoder jednotky či vytvořenou zónu. Po tomto kroku je relace připravena pro přehrávání.
3. Relaci spustíte kliknutím na tlačítko ON/OFF ve spodní části Relace. Internetové radio spustí přehrávání po pár vteřinách (jakmile se naplní buffer). Takto vytvořená relace je zobrazena na obrázku níže.



Další informace:



2N® NetSpeaker (oficiální stránky 2N)