

# Ovladač pro Externí USB čtečky - Jak jej použít?

2N ovladač pro externí USB čtečky je určen pouze pro systémy Windows. Dovoluje načítat RFID kódy, párovat Bluetooth a načítat otisky prstů přímo z počítače bez nutnosti chodit přímo ke 2N zařízení.

Poznámka: Vždy prosím využijte nejnovější ovladač. Ovladač je dostupný ke stažení na stránkách 2N (<https://www.2n.cz>) v sekci Podpora - Software - Interkomy.

Požadavky: operační systém Windows 7 64bit a vyšší

Jedna z následujících externích USB čteček:

USB čtečka 13.56MHz a 125kHz RFID karet Obj.č.: 9137421E

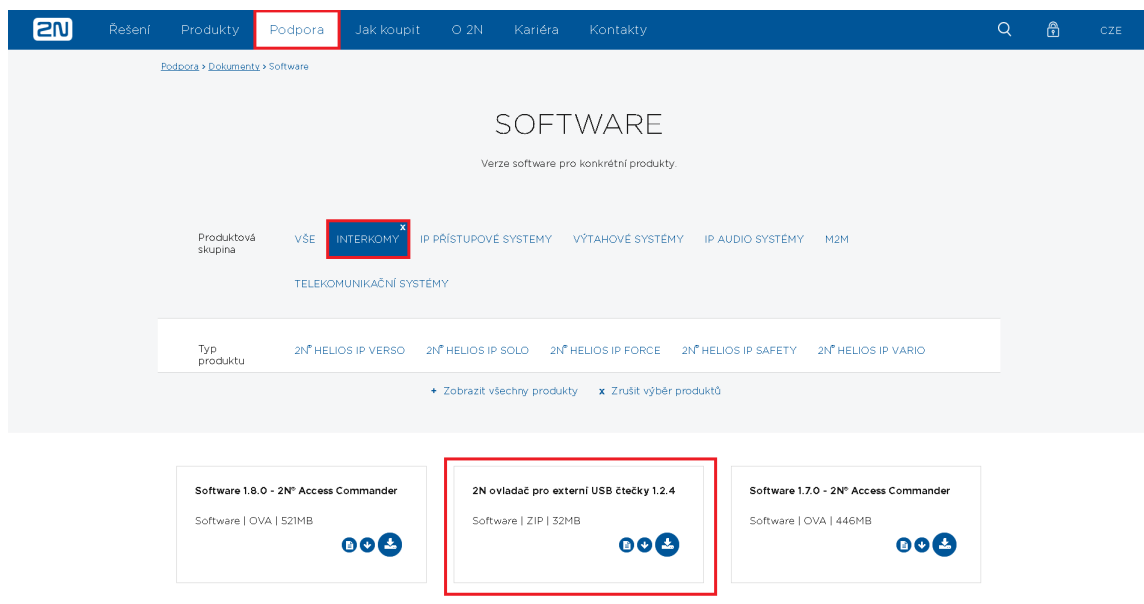
Externí Bluetooth čtečka (USB rozhraní) Obj.č.: 9137422E

Externí čtečka otisků prstů (USB rozhraní) Obj.č.: 9137423E

## Návod krok za krokem

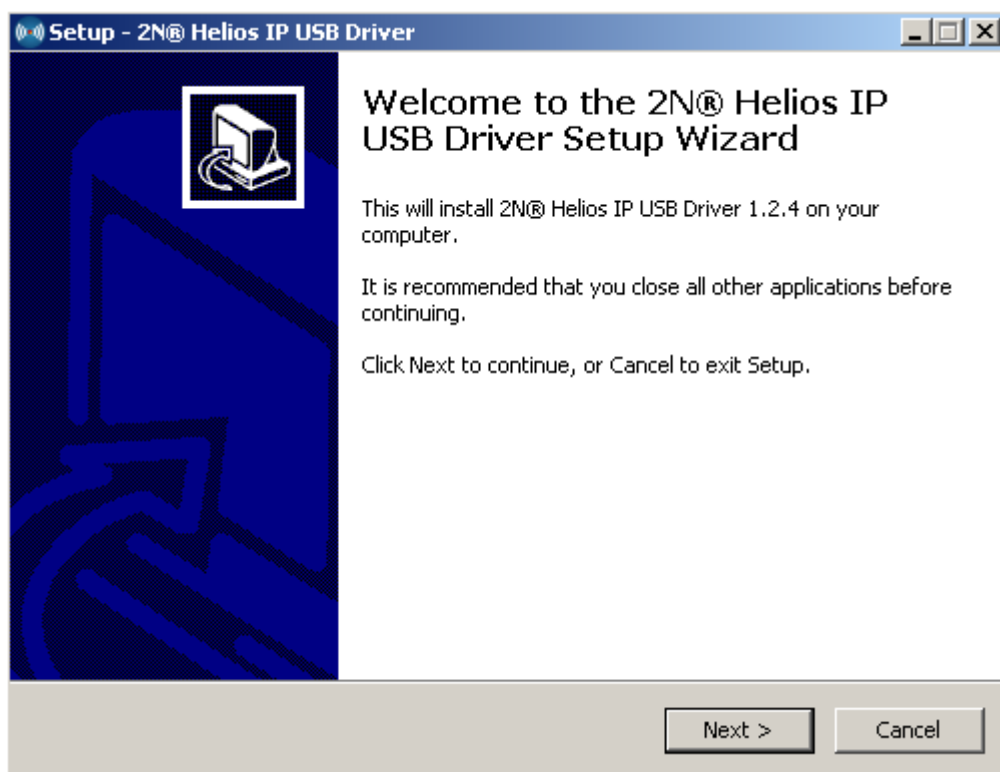
### Instalace

1) Stáhněte ovladač z 2N stránek do Vašeho počítače a tam jej vybalte z archívu.

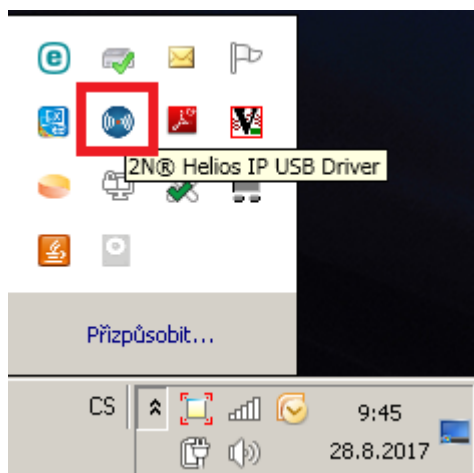


The screenshot shows the 2N website's software page. The navigation menu at the top includes 'Podpora', which is highlighted with a red box. Below the menu, the 'SOFTWARE' section is visible, with a sub-section for 'INTERKOMY' also highlighted in red. A list of software products is displayed, with the card for '2N ovladač pro externí USB čtečky 1.2.4' highlighted by a red border. This card shows the software is available in ZIP format and is 32MB in size.


2) Spusťte rozbalený soubor a nainstalujte ovladač do vašeho počítače. V případě, že se objeví dialogová okna s varováním, vyberte volbu Ignorovat.



3) Jakmile je ovladač nainstalován, spusťte jej. V notifikační části Windows se objeví modrá kulatá ikonka s bílými proužky.

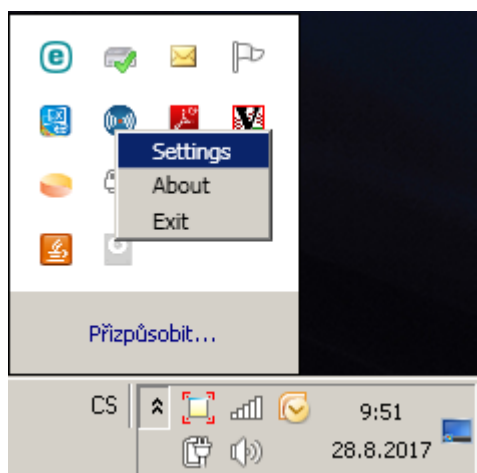


4) Jakmile je ovladač spuštěn, můžete připojit k počítači externí USB čtečku. Ovladač automaticky nalezne připojenou čtečku a v ten moment ji můžete začít používat.

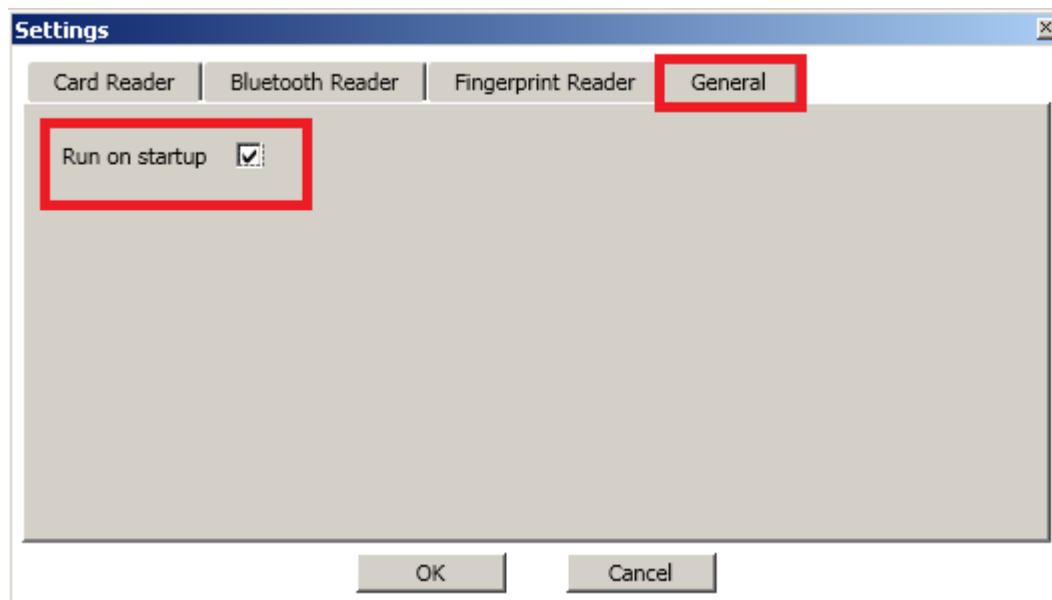
 V případě prvního připojení čtečky do USB portu na počítači je možné, že její detekce ovladačem potrvá o něco déle.

**i** Ve výchozím nastavení je ovladač připraven na připojení jakékoli z výše zmíněných čteček a není třeba nic nastavovat k jejich použití.

5) Pokud si přejete spouštět ovladač při startu systému Windows, můžete tuto volbu aktivovat v nastavení ovladače.



V menu General lze toto nastavit pomocí volby Run on startup



## Použití

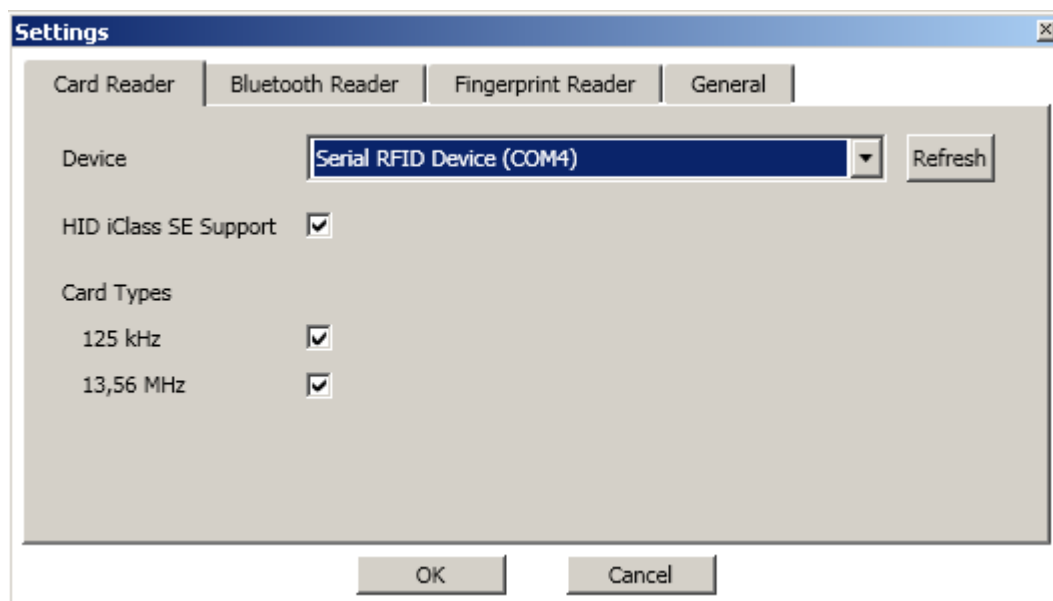
Jakmile je ovladač nainstalován a spuštěn, připojte prosím externí USB čtečku do toho samého počítače kde je ovladač.

S ovladačem lze použít následující typy čteček:

USB čtečka 13.56MHz a 125kHz RFID karet Obj.č.: 9137421E



Jakmile je USB čtečka připojena k počítači kde je nainstalovaný a spuštěn ovladač, zobrazí se v něm následujícím způsobem (číslo COM portu se může lišit)



Jakmile se tak stane, lze čtečku použít ve webovém rozhraní 2N® IP Interkomu, Access Unit nebo v Access Commanderu k načítání ID RFID karet pro jednotlivé uživatele:

Adresář

Uživatelé

Časové profily

Svátky

1 2 3 4 5 6 7 8 9 10 > >>

Vyhledávání

Volat ve skupině s následujícím číslem

2. číslo

Telefonní číslo 112

Časový profil [nepoužito]

Adresa Helios IP Eye

Volat ve skupině s následujícím číslem

3. číslo

Telefonní číslo

Časový profil [nepoužito]

Adresa Helios IP Eye

Volat ve skupině se zástupcem


Zástupce

Zástupce při nedostupnosti

Nastavení přístupu >

Uživatelské kódy spínačů >

Uživatelské karty >

ID karty  

Firmware 2.24.0 a novější

Adresář

Uživatelé

Časové profily

Svátky

2N IP Verso CZ | EN | DE | FR | IT | ES | RU Odhlásit

[← Zpět na seznam](#)


Základní informace o uživateli >


Telefonní čísla uživatele >

Nastavení přístupu >

Uživatelské kódy >

Uživatelské karty >

ID karty  

ID karty  

ID virtuální karty

2N® Access Commander

Dashboard  
Sledování událostí  
Můj profil

SPRÁVA UŽIVATELŮ  
Společnosti  
**Uživatelé**  
Skupiny

SPRÁVA PŘÍSTUPŮ  
Zařízení  
Zóny  
Časové profily  
Přístupová pravidla

ROZŠÍŘENÍ  
Přítomnost  
Docházka  
Monitorování zařízení  
Návštěvnické karty  
Notifikace  
CAM Logs

**Amanda Rose**  
Pracovní fond: 187:00 Saldo: -137:33 Odpracováno: 49:27

NASTAVENÍ ÚČTU   OPRAVNĚNÍ   **PŘÍSTUPY**   TELEFONNÍ ČÍSLA

POVOLENÉ ZÓNY  
Entry

OMEZENÍ PŘÍSTUPU  
Časová omezení přístupu  
Bez omezení

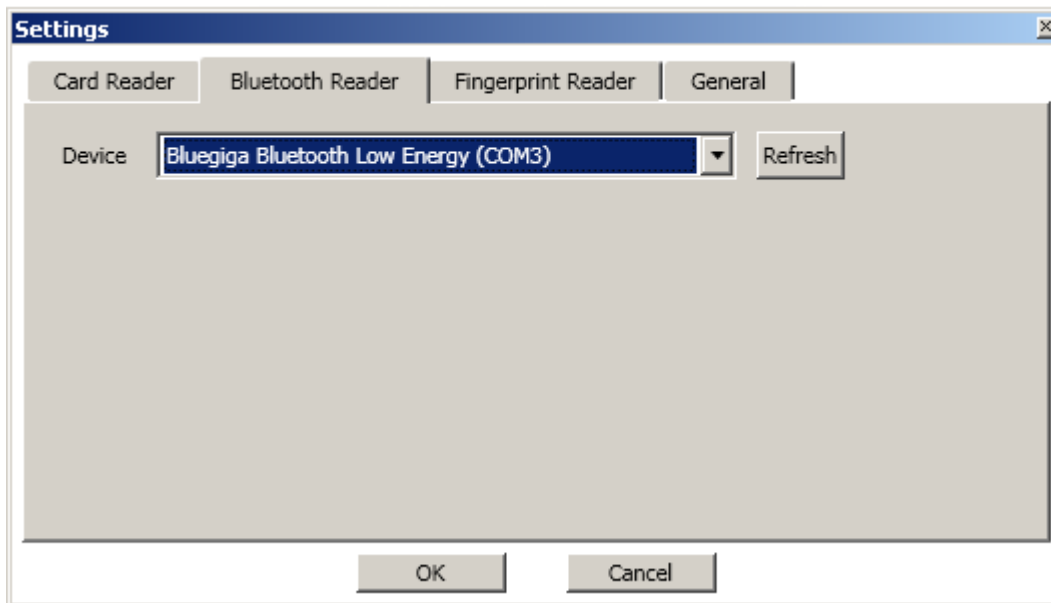
KARTA  
Identifikační číslo  
Nevyplněno

ZADAT RUČNĚ   **NAČÍST ZE ČTEČKY**

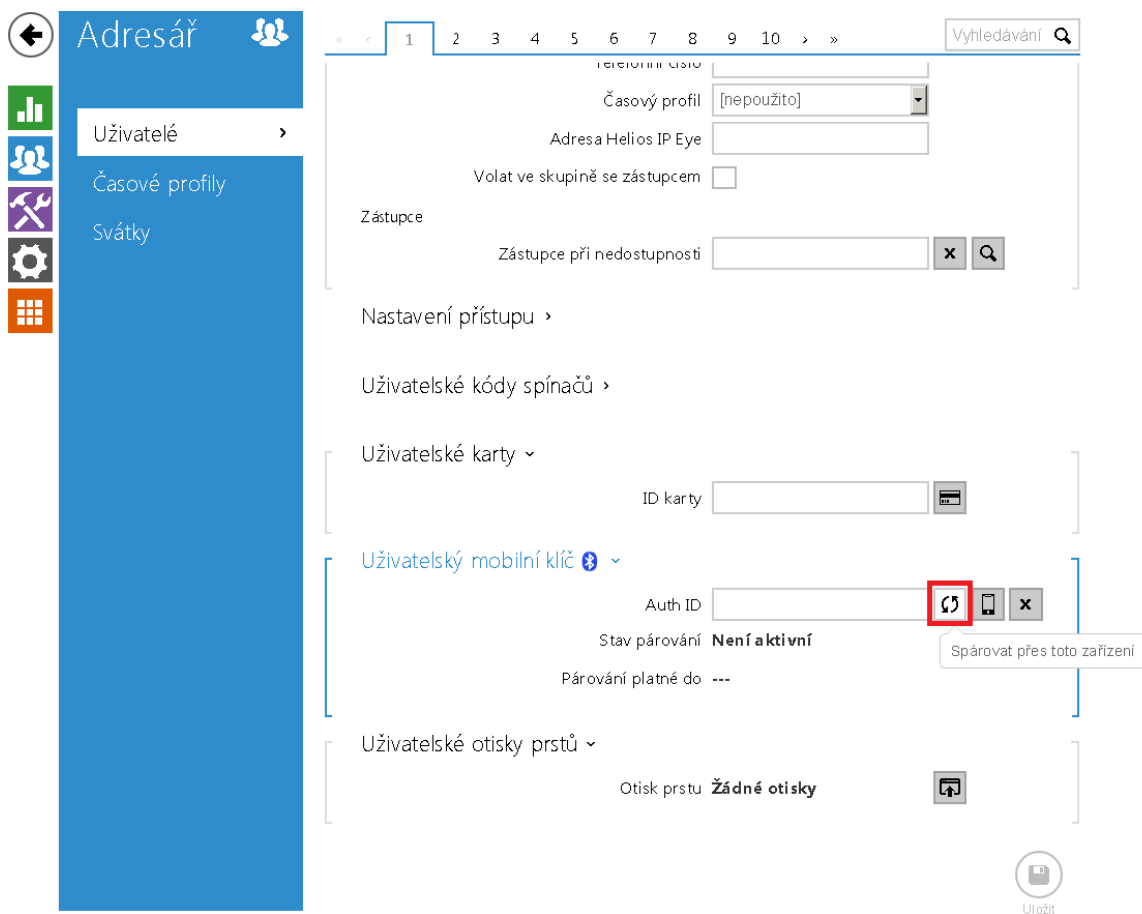
Externí Bluetooth čtečka (USB rozhraní) Obj.č.: 9137422E



Jakmile je USB čtečka připojena k počítači kde je nainstalovaný a spuštěn ovladač, zobrazí se v něm následujícím způsobem:



Jakmile se tak stane, lze čtečku použít ve webovém rozhraní 2N® IP Interkomu, Access Unit nebo v Access Commanderu k párování telefonu s uživatelem:



firmware 2.24.0 a novější

← Zpět na seznam

Adresář

- Uživatelé >
- Časové profily
- Svátky


Základní informace o uživateli >

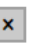


Telefonní čísla uživatele >

Nastavení přístupu >

Uživatelské kódy >

Uživatelské karty >

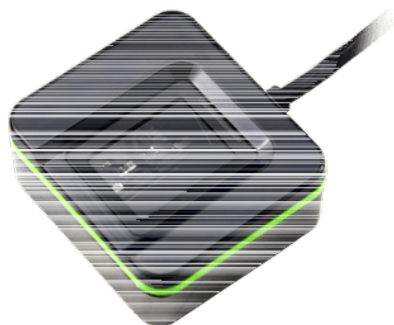
Uživatelský mobilní klíč  >

Auth ID 

Stav párování **Není aktivní**

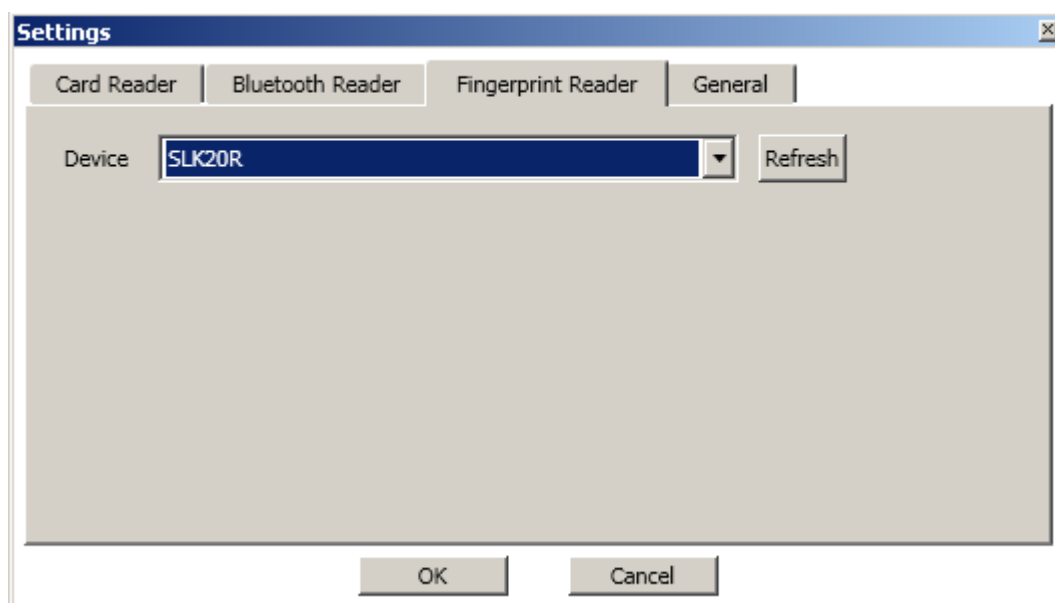
Párování platné do ---

Externí čtečka otisků prstů (USB rozhraní) Obj.č.: 9137423E



Jakmile je USB čtečka připojena k počítači kde je nainstalovaný a spuštěn ovladač, zobrazí se v něm následujícím způsobem:





Jakmile se tak stane, lze čtečku použít ve webovém rozhraní 2N® IP Interkomu, Access Unit nebo v Access Commanderu k načítání otisků prstů pro jednotlivé uživatele:

Adresář

Uživatelé

Časové profily

Svátky

1 2 3 4 5 6 7 8 9 10 > >>

Vyhledávání

Časový profil [nepoužito]

Adresa Helios IP Eye

Volat ve skupině se zástupcem

Zástupce

Zástupce při nedostupnosti

Nastavení přístupu >

Uživatelské kódy spínačů >

Uživatelské karty >

ID karty

Uživatelský mobilní klíč >

Auth ID

Stav párování **Není aktivní**

Párování platné do ---

Uživatelské otisky prstů >

Otisk prstu **Žádné otisky**

Uložit

firmware 2.24.0 a novější

Adresář

Uživatelé

Časové profily

Svátky

2N IP Verso CZ | EN | DE | FR | IT | ES | RU Odhlásit

Zpět na seznam

Základní informace o uživateli >

Telefonní čísla uživatele >

Nastavení přístupu >

Uživatelské kódy >

Uživatelské karty >

Uživatelský mobilní klíč >

Uživatelské otisky prstů >

Otisk prstu **Žádné otisky**



Další informace:  
Přístupové systémy (oficiální stránky 2N)